

*con junta hermética*

# panel de revestimiento 150 F

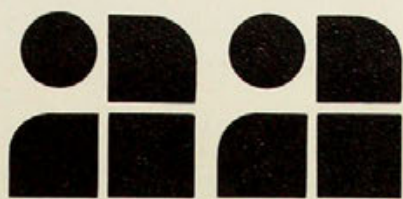
Edificio de Oficinas  
Urbanización Nueva Creteil, Paris  
Arquitectos Dufan y Asociados.

con la garantía de

# LUXALON®

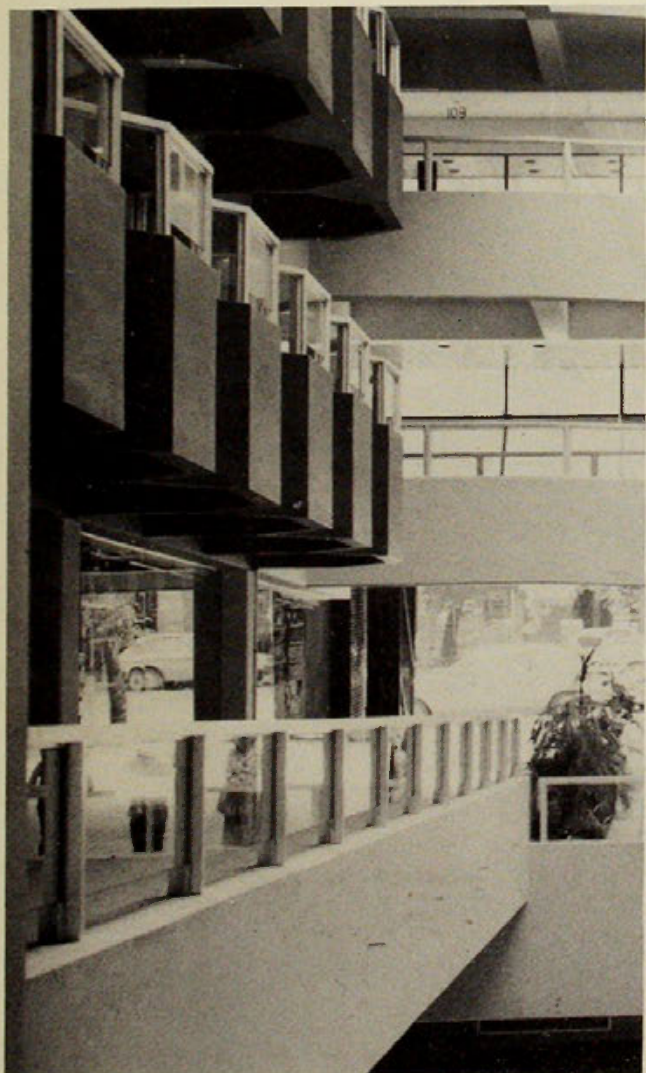
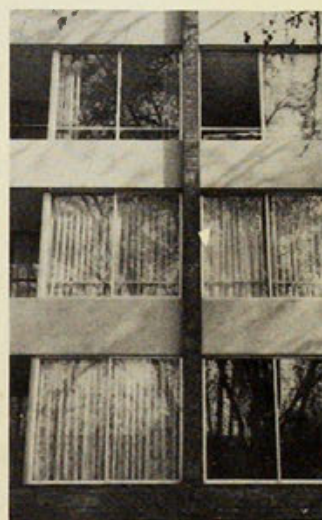
Almirante Riveros 1890 - Fonos: 592416 - 591599 - San Bernardo

ORIGINAL DE UNIVERSIDAD DE CHILE



## ALUMINIO · ACRISTALAMIENTO

Asesorías, diseños y fabricación de elementos de Aluminio para la Arquitectura Moderna, desde muros cortinas a ventanales y vitrinas comerciales.



## ÑIELOL LTDA.

Lo Errázuriz 80  
Fonos: 572057 - 571932 - 574845  
Santiago.

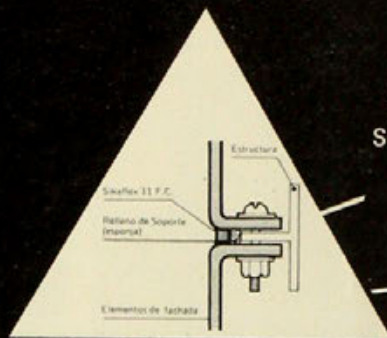
# Sikaflex<sup>mr.</sup>

MASILLAS ELASTICAS DE POLIURETANO

## MAS ALTO RENDIMIENTO

Especialmente indicada para juntas con movimiento y donde se requiera un sellado permanente.

LA MEJOR ADHERENCIA Y MAS RESISTENTE



SIKAFLEX 1 A:  
Masilla Universal

SIKAFLEX 11FC  
Sellante y Adhesivo  
elástico de  
Curado rápido



SIKA es marca registrada



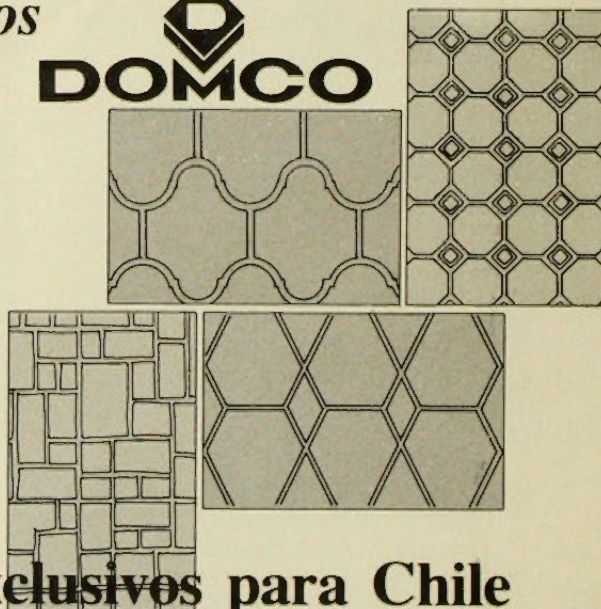
Sika S.A. Productos para Construcciones

MAC-IVER 142 - OFS, 2° PISO - TELEFONOS 397539-396011 - CASILLA 9909.

*pisos vinílicos decorativos*

**DOMCO**

- amplia variedad de diseños y colores
- facilidad de instalación sobre cualquier tipo de piso.



Representantes exclusivos para Chile

***Igenar Ltda.***

Avda. Libertador Bernardo O'Higgins 1760 - Casilla 10413 - Fonos: 83331/3/88991

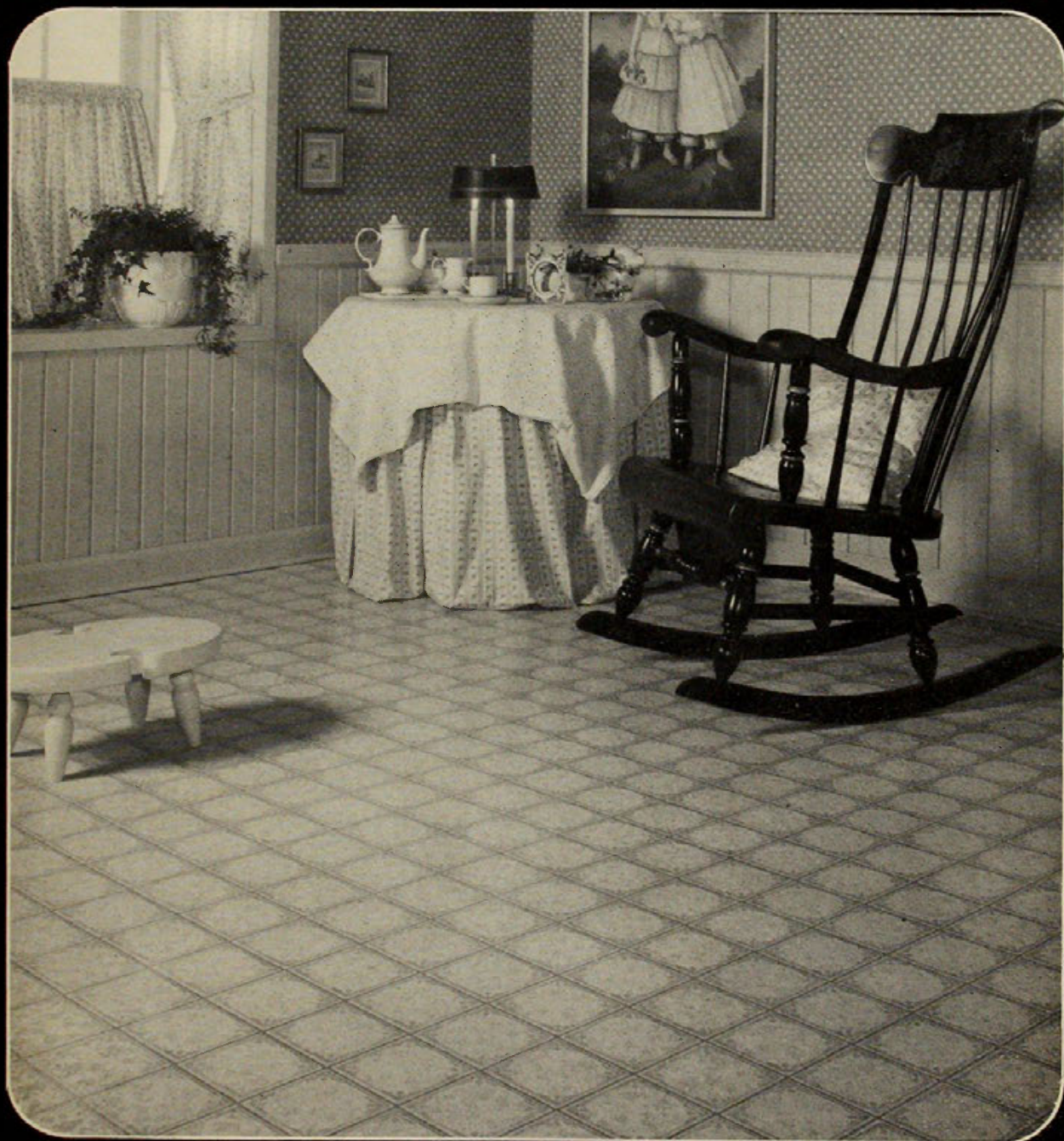
ORIGINAL DE UNIVERSIDAD DE CHILE



revestimiento vinílico  
para muros  
**CARPENTER**

 **mannington** **CARPENTER**  
FLOORS FOR EASY LIVING

**dos complementos indispensables  
que llevan el color a sus pisos y muros**



*"Carpenter con su avanzada experiencia y tecnología, ha llegado a producir revestimientos murales de cálidas y acogedoras texturas, que realzan cualquier ambiente sea oficina o casas particulares.*

*Carpenter Chile también importa directamente desde USA los revestimientos de pisos Mannington Mills Inc. New Jersey, fabricados con PVC sobre soporte de asbesto, lo que hace de él un producto cálido que contempla dibujo interior entre dos capas de PVC que le protegen de la abrasión.*

*Ambos revestimientos son complementos indispensables que llevan calidez e imaginación a su ambiente, combinando una amplia gama de colores y texturas.*

*Instalación, garantía, servicio técnico y distribución exclusiva para Chile de CARPENTER CHILE LTDA.*

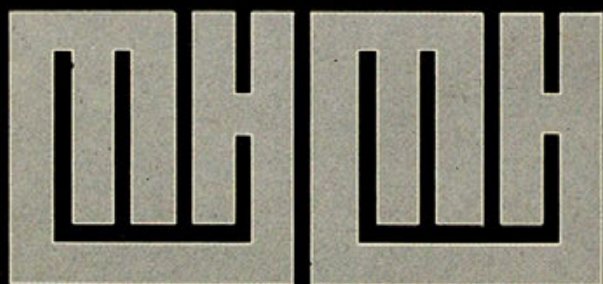
*"Avda. Einstein 670 - Fono: 371007 - Santiago Chile."*

ORIGINAL DE UNIVERSIDAD DE CHILE

# DESMADRYL

FABRICACION E INSTALACION PROFESIONAL DE  
PISOS DE GOMA TOPEROL Y ESTRIADOS  
ANTIDESLIZANTES PARA ESCALERAS Y RAMPLAS

SAN ANTONIO 427. OF. 717/FONO 391365/STGO.

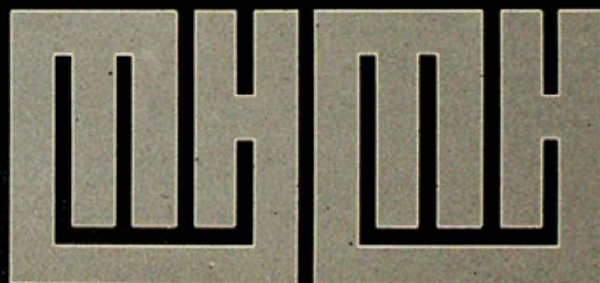


**MAX HUBER**  
REPROTECNICA LTDA



COPIAS DE PLANOS - FOTOCOPIAS  
XEROX - AMPLIACIONES FOTOSTAT -  
REDUCCIONES A ESCALA FOTOSTAT -  
REPRODUCCIONES TRANSPARENTES -  
COPIAS E IMPRESIONES OFFSET -  
ENCUADERNACION CON LOMO DE  
ANILLOS PLASTICOS - MAQUINAS Y  
PAPELES PARA HELIOGRAFIA MARCA  
GAF.

Desde 1923  
UN NOMBRE EN COPIAS



MIRAFLORES 266 - FONO: 383925 - ENRIQUE MAC IVER 142 - FONO: 393535 - CALLAO 3015 - FONO: 2285089

# El edificio Santiago Centro es el centro de la atención de todos.



Por los relevantes detalles de su arquitectura. Por ejemplo, el Muro Cortina con cristal de seguridad REVICOL PROTEX MR. y aluminio INDALUM MR. producidos por el complejo LIRQUEN e instalados por TEMPLEX LTDA. es una muestra de los avanzados conceptos de diseño aplicados a la arquitectura funcional del edificio.

LIRQUEN tiene a disposición de los arquitectos la más completa gama de colores en sus vidrios y cristales de SEGURIDAD REVICOL PROTEX MR. aún en colores especiales para combinar con el tono de los cristales y perfiles de aluminio.

LIRQUEN y TEMPLEX LTDA. han incorporado en el Edificio Santiago Centro los más modernos elementos de seguridad en el revestimiento.

EL MURO CORTINA y REVICOL/PROTEX son productos del Complejo Industrial y Tecnológico LIRQUEN.

VENTAS Y ASESORIA TECNICA PROFESIONAL



**LIRQUEN**  
COMPLEJO INDUSTRIAL  
Y TECNOLÓGICO

Av. Andrés Bello (Costanera) 1557  
Fono: 234807

INSTALACION Y MONTAJE DE ESTE EDIFICIO



**templex ltda.**  
JUSTO ARTEAGA Y CIA. LTDA.

Domingo Arteaga 276 - Fono 568451  
Casilla 13178 - SANTIAGO

ORIGINAL DE UNIVERSIDAD DE CHILE



**RAAB ROCHETTE S.A.I.C.**

Tecnología desde 1884

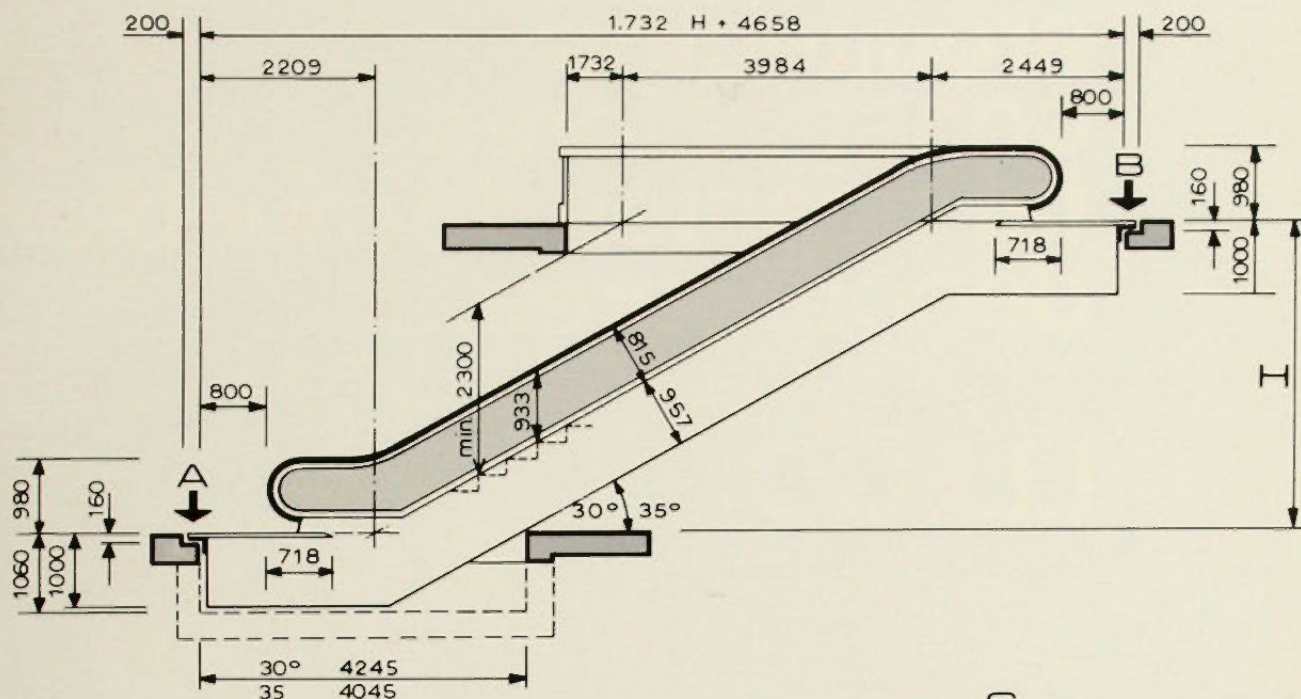
Presenta:



**OTIS 506** .La escalera móvil compacta

ORIGINAL DE UNIVERSIDAD DE CHILE

# OTIS 506

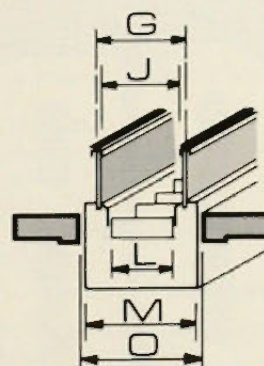


## CARACTERISTICAS

- Diseño basado en las recomendaciones de ingeniería y seguridad CEN.
- Manufactura, montaje y pruebas en Fábrica, OTIS Alemania.
- Su concepción permite una rápida instalación y revisiones periódicas sin compromiso del entorno ni revestimientos.

### Variables

- Balaustrada de cristal u opaca en laminado o acero inoxidable.
- Condición intemperie o bajo techo.
- Otros colores disponibles.



FORMULARIO		ANCHO PELDAÑOS			
DIMENSIONES EN MM		600	800	1000	
	G	920	1123	1326	
	J	825	1028	1231	
	L	605	808	1012	
	M	1180	1380	1580	
	O	1260	1460	1660	
REACCIONES DE SOPORTE (Kg.), H EN MM					
ANGULO INCLINACION	30°	A	$0,60 \cdot H + 1850$	$0,71 \cdot H + 2150$	$0,82 \cdot H + 2450$
		B	$0,60 \cdot H + 2550$	$0,71 \cdot H + 2850$	$0,82 \cdot H + 3150$
		ENTRE VIGAS	$1,732 H + 4658$		
ANGULO INCLINACION	35°	A	$0,51 \cdot H + 1920$	$0,60 \cdot H + 2250$	$0,693 \cdot H + 2550$
		B	$0,51 \cdot H + 2620$	$0,60 \cdot H + 2950$	$0,693 \cdot H + 3250$
		ENTRE VIGAS	$1,428 H + 4753$		

Para asesoría y otras variables, consúltenos.

**RAAB ROCHETTE S.A.I.C.**

Av. Libertador B. O'Higgins 1869 - Tel. 82605 - SANTIAGO

arquitectos  
constructores  
fabricantes de muebles  
decoradores...

LLEGO



# FORMI PLAC

Laminado Melamínico para revestimientos decorativos

Compañía Química Industrial de Laminado de Brasil tiene el orgullo de anunciar que ha designado a "MASISA", Maderas y Sintéticos S. A. como su Agente y Representante para Chile de su afamado Producto FORM-PLAC, Laminado Melamínico para revestimientos en la mueblería y la construcción.



SOLICITE FORM-PLAC  
EN LOS DISTRIBUIDORES  
MASISA A LO LARGO  
DE TODO EL PAIS

mr



### CENTRO DEMOSTRATIVO PIZARREÑO

El Centro Demostrativo Pizarreño fue inaugurado el 17 de junio del presente año, en su nuevo local de Alameda 117.

El objetivo del Centro Demostrativo es mostrar a escala real las distintas líneas de productos Pizarreño. Se proyecta exhibir los diferentes materiales a los profesionales y consumidores en los distintos mercados que abastece Pizarreño, tales como construcción, industria, minería, agricultura, regadío, etc.

Es interesante destacar la variedad de materiales para la construcción, tanto habitacional como de servicios, comercio e industrias.

En la línea de cubiertas se destaca una amplia gama de materiales esmaltados, los que ya han sido utilizados en diferentes obras con excelente resultado y aceptación del consumidor.

El perfil autoportante, denominado Canalón 86, cuya longitud máxima es de 9,00 m y luz libre de trabajo es de 7,00 m, se exhibe en este local en todas sus dimensiones.

En la línea de revestimientos hay también interesantes aplicaciones del fibro-cemento esmaltado, donde se destaca el Glasal, producto de gran venta en obras de categoría y viviendas de lujo.

Existen muchas aplicaciones de elementos de fibro-cemento colocados en paramentos verticales, especialmente en fachadas de importantes obras nacionales.

Una interesante aplicación de los bloques de yeso ISOMUR ha llamado la atención de los visitantes,

por su sencillo y práctico montaje en tabiques divisorios.

Las tuberías Rocalit, de usos en importantes urbanizaciones, tanto en matrices de agua potable como desagües de alcantarillado y aguas lluvias, se muestra en su diámetro de 1.000 mm.

La línea de pavimentos vinílicos: Super Flexit, Colorflex y Pisoflex se presenta en todos sus colores. Se destaca el nuevo Super Flexit de tráfico intenso, especialmente adecuado para ambientes de alto flujo de tráfico de personas.

Las tuberías de P.V.C. denominadas Vinilit se exhiben en todos sus tipos y diámetros. Estas tuberías se utilizan preferentemente en alcantarillado, conducción de agua a presión, regadío, instalaciones eléctricas y telefónicas.

Una variada cantidad de tomas fotográficas en distintas dimensiones son testigo de la aplicación de materiales Pizarreño en edificios de envergadura e importantes industrias.

Una serie de maquetas de proyectos y obras construidas, efectuadas por distinguidos arquitectos del país, muestran elegantes aplicaciones de cubiertas y revestimientos de los productos Pizarreño.

En este Centro Demostrativo se pretende mostrar a los profesionales de la construcción durante el año, la amplia variedad de materiales de edificación que estudia Pizarreño y que irá lanzando al mercado.

PUERTAS

# LINEA CASTILLA



EMPRESA INDUSTRIAL  
**MORENO VIAL**

## SUPERFICIE TERMOLAQUEADA

LISTAS PARA INSTALAR. COMPLEMENTADAS CON MARCOS DE MADERA RASGUNADOS Y BARNIZADOS.



Tipo P-1



P-2



P-3



P-4

EMPRESA INDUSTRIAL  
**MORENO VIAL**  
Lourdes 1681. Casilla 13342. Stgo.  
Fonos: 733483-734898.



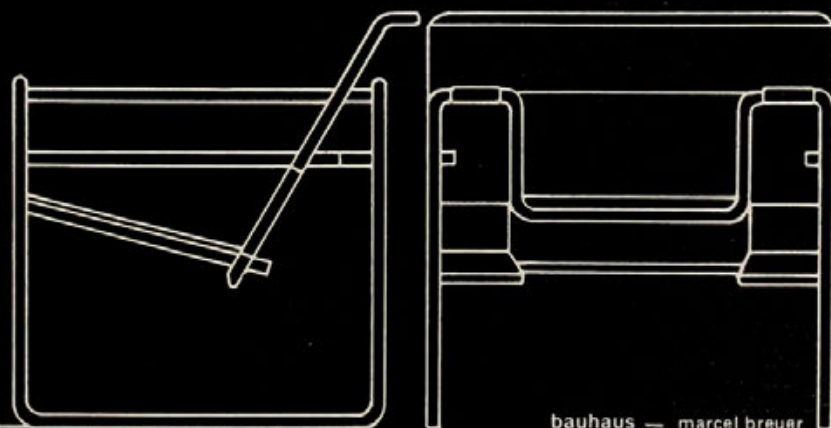
ORIGINAL DE UNIVERSIDAD DE CHILE

# sergio rocca diseños

25 años  
de buen diseño

representante exclusivo de  
Knoll International N.Y.

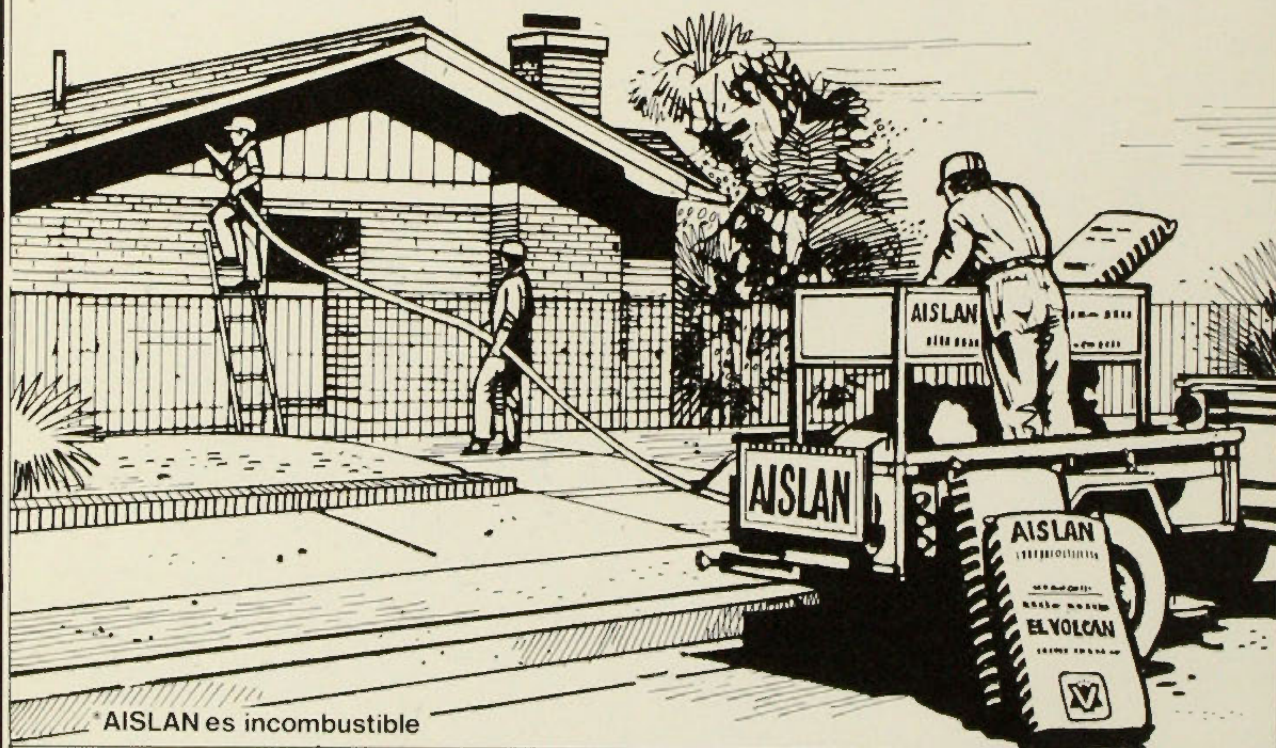
Av. Vicuña Mackenna 1704  
Fono 55013  
Santiago / Chile.



bauhaus — marcel breuer

# ECONOMIA DE COMBUSTIBLES

CON LANA MINERAL AISLAN



AISLAN es incombustible

Una aislación técnicamente eficiente, evita las fugas de calor por juntas y rendijas. **Lana Mineral AISLAN granulada**, le permite un notable ahorro de dinero en combustibles y calefacción. Se instala en dos horas y dura toda la vida. \$ 73.56 + IVA el m<sup>2</sup> instalado (consulte descuentos).



COMPAÑIA INDUSTRIAL  
**EL VOLCAN** S.A.  
PHILLIPS 40/4° PISO/F: 396038/SANTIAGO.

LARREA


“NUEVO PERFIL EN ASBESTO CEMENTO”

# PLANCHA AMERICANA

MAYOR ECONOMIA  
MAYOR ANCHO UTIL  
DISEÑO RENOVADOR

TECHUMBRES  
REVESTIMIENTO MURAL



Almte. Churruca 3148, Exposición altura 1.300 Casilla 9687 - Santiago.  92463-92887.

ORIGINAL DE UNIVERSIDAD DE CHILE



**Preferidos...**

Por los que necesitan una óptima presentación y calidad a toda prueba. Armonioso conjunto de la más sólida tradición chilena y modernos recursos tecnológicos.

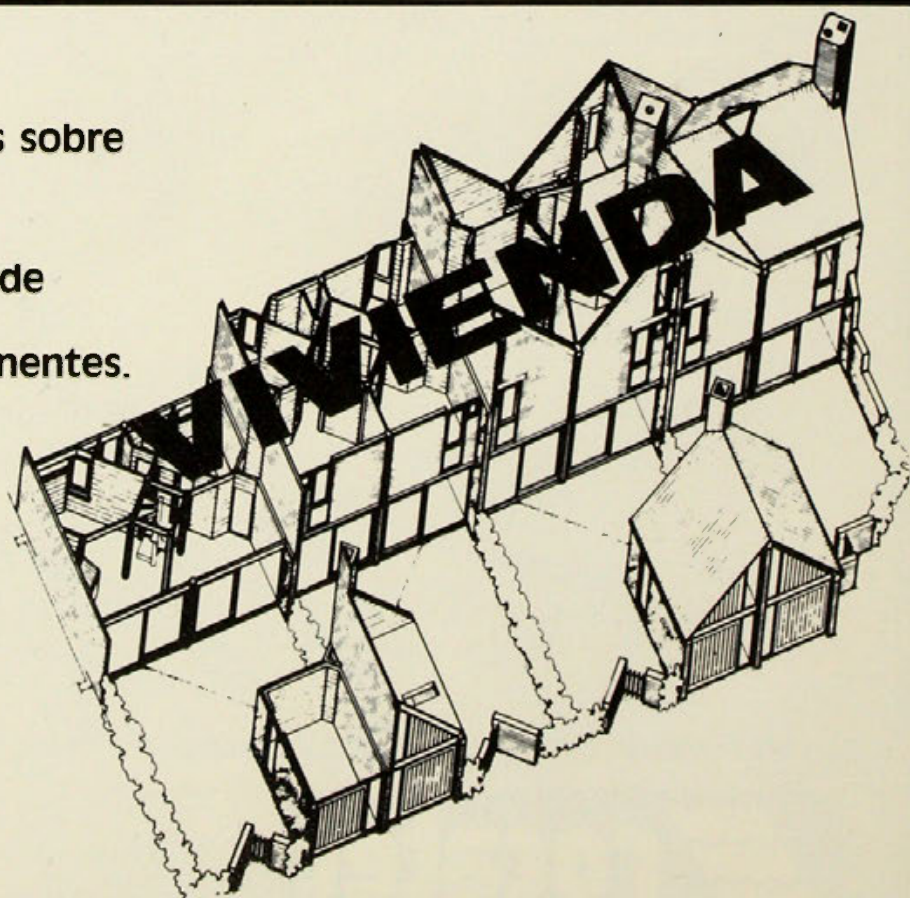
Salón de Venta: Merced 488 - Fábrica: Mapocho 5818 - Santiago.  
Antofagasta: Arturo Prat 268 - La Serena: O'Higgins 391.  
Concepción: Caupolicán 567 - Edificio Caracol - Local 145.

muebles y metalurgica  
**ROAMET** LTDA.



- \* Foro de expertos sobre vivienda básica.
- \* 3ª Bienal 1981
- \* Premio Nacional de Arquitectura
- \* Secciones permanentes.

**auca**  
**43**



**BALDOSAS MICROVIBRADAS  
DE ALTA COMPRESION Y RESISTENCIA**

# PAVIDUR

## CARACTERISTICAS TECNICAS:

Alto índice de flexión y compresión.  
Acabado definitivo con alta resistencia al desgaste y excelente presentación debido al uso de mármoles seleccionados

La escuadría perfecta del Pavidur no produce ondulaciones en el piso.  
Facilidad y economía en su instalación.

## INDICES DE RESISTENCIA

Flexión	Desgaste	Compresión
198 Kgs	0,11 g/cm <sup>2</sup>	500 Kg/cm <sup>2</sup>

Pavidur, en cuatro prácticos módulos:  
25x25; 30x30; 40x40 y 50x50 cms.  
y baldosas antideslizante  
para veredas y paseos peatonales.

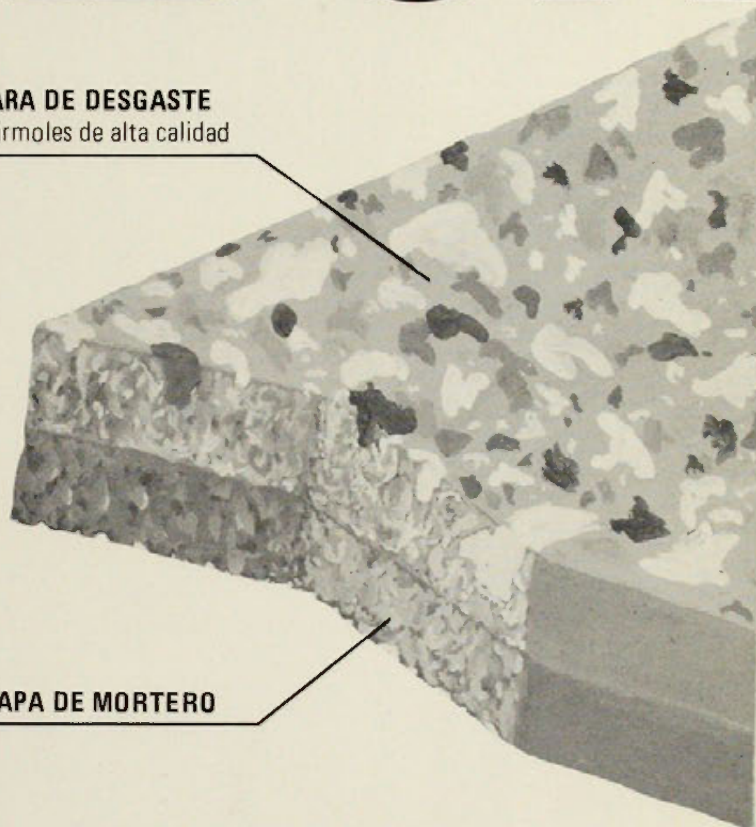
Con baldosas microvibradas, Pavidur hemos realizado, entre muchas otras, las siguientes obras:

Metro de Santiago. Líneas 1 y 2  
Hospital Van Buren  
Instituto Geográfico Militar  
Campus San Joaquín U.C.  
Matadero Lo Valledor  
Viña Santa Carolina

Hospital de Carabineros (DIPRECA)  
Industrias Carozzi  
Esc. de Arquitectura  
Edificio Naciones Unidas  
Good Year de Chile  
Hotel O'Higgins

**CARA DE DESGASTE**  
Mármoles de alta calidad

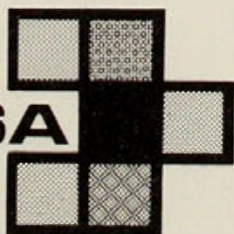
**CAPA DE MORTERO**



INDUSTRIA DE  
PAVIMENTOS PETREOS.

**INPPESA**

En pisos y revestimientos  
es altamente confiable.



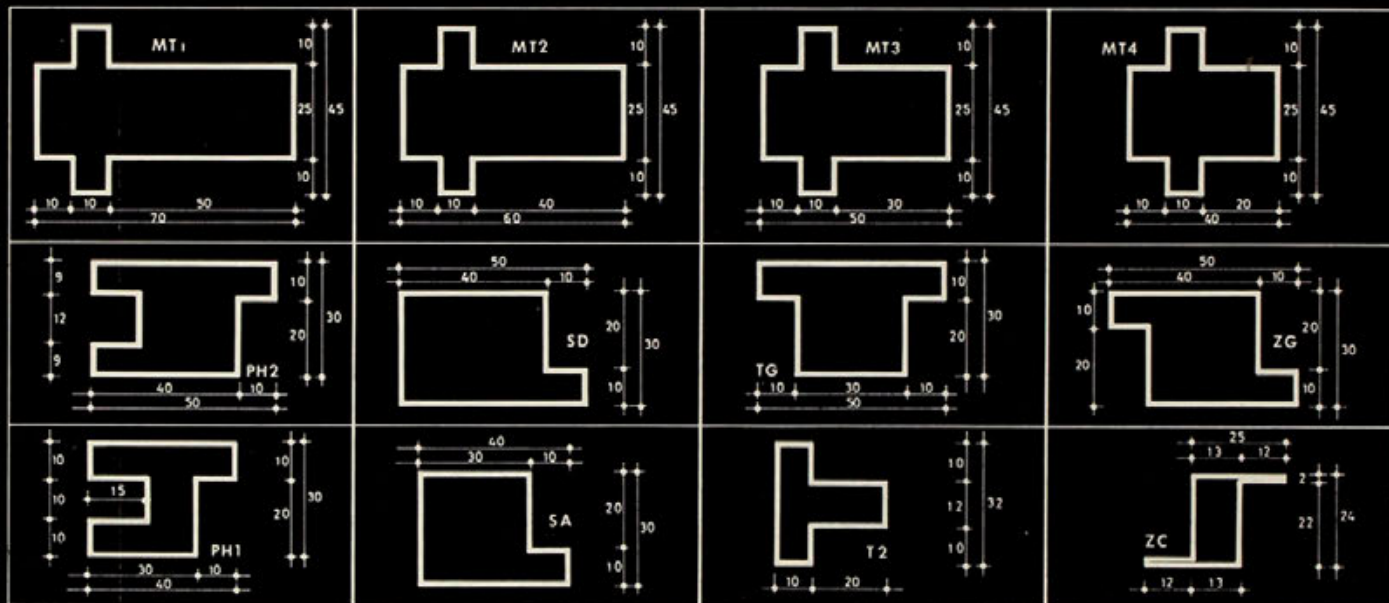
FABRICA Y SALON DE VENTAS:  
Departamental N° 400-fono: 221882

También atendemos Sábados de 9 a 13 horas



# INTUPAC

## PERFILES DOBLE CONTACTO TUBULARES SOLDADO

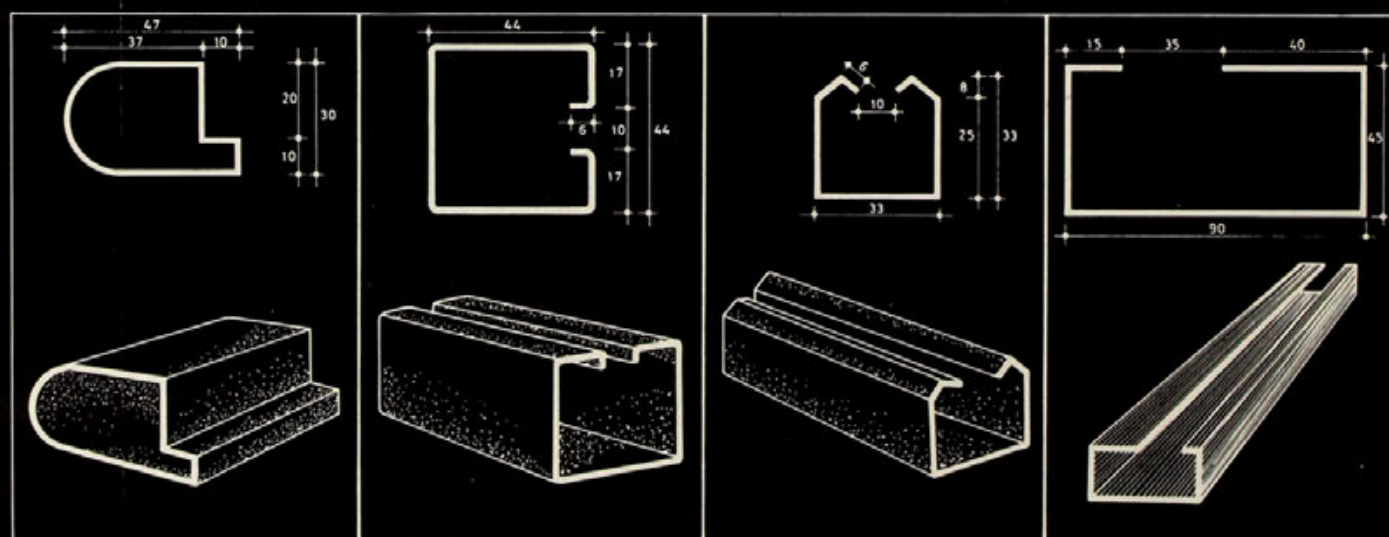


VAIVEN

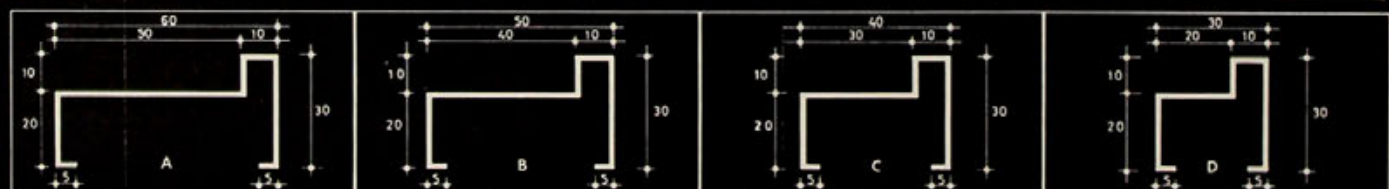
CORREDERA COLGANTE GR.

CORREDERA COLGANTE CH.

CANAL PARA COBERTIZOS



## MARCO ECONOMICO



Avda. Vicuña Mackenna 4583 - Vasconia 39 Fonos: 512326 - 518270

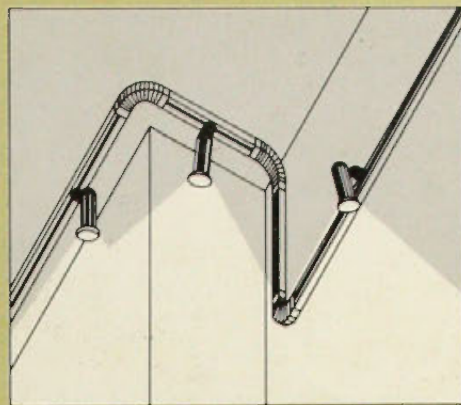
en una perfecta  
iluminación no pueden  
faltar los

# rieles energizados

targetti

Ofrecen a los señores arquitectos y decoradores:

- amplias posibilidades para la creación de un diseño libre
- fácil adaptación a diferentes tipos de cielos, tabiques o estructuras
- rapidez y facilidad de montaje
- óptimos niveles de iluminación
- economía y belleza en una variada gama de modelos
- rieles en color marfil y café moro



Una solución simple y económica, que ofrece múltiples posibilidades en su aplicación.



# sodilec

REPRESENTANTES EXCLUSIVOS

Fábrica y Ventas: Dávila 675, Fonos: 772523 - 375448 - Santiago.

Locales: Suecia 41 - Providencia 1414 - Ramón Carnicer 109 - Vitacura 6780.

ORIGINAL DE UNIVERSIDAD DE CHILE



# Artika

**Cerámica - Grifería - Sanitarios**  
para su refinado buen gusto

REPRESENTANTE  
EXCLUSIVO DE  
**VILLEROY & BOCH**

SALAS DE EXHIBICION Y VENTAS: Santiago: Pedro de Valdivia 1279, Fono: 235276 - 235268  
Viña del Mar: Av. Libertad 207, Fono: 972648, Tomado: Manuel Montt 1057, Fono: 31584