

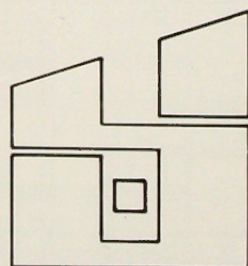
2.900 REALTY Co.

Arquitecto
ORLANDO J. SALATA

AUCA destaca esta obra de reciclaje, emplazada en ERIE, Pennsylvania USA., como testimonio de lo difundida que está en todo el mundo la modalidad de re-usar viejos edificios. También nos interesa dar a conocer esta obra como una muestra de la interesante labor creativa realizada por un arquitecto chileno residente en el extranjero.



Antes y después. La típica arquitectura de la década del 40, de sólidas paredes soportantes, transformada mediante un moderno "muro cortina" color plateado que refleja construcciones vecinas.



**HEIDT EVANS SALATA
ARCHITECTS IN PARTNERSHIP**

Ubicado en el corazón del Centro de la ciudad, este edificio de 4 pisos - incluyendo un subterráneo - con una superficie total de 7.000 m² fue construido en 1940 para alojar las ventas del negocio "Kresge".

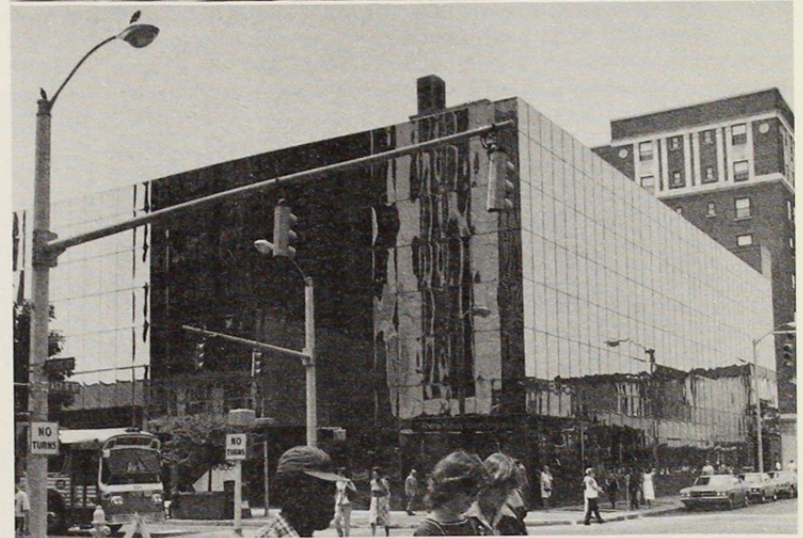
En 1974, "Kresge" cerró sus puertas al público y después de casi 4 años la firma Heidt - Evans - Salata adquirió el inmueble para transformarlo en un edificio de oficinas, demostrando así un alto interés por la remodelación urbana y tratando de indicar el camino al resto de la población, del renacimiento del Centro de la ciudad para actividades bancarias, legales y oficinas en general.

El nuevo proyecto mantiene la estructura básica intacta y contempló la demolición de dos módulos en el centro de la planta para crear un patio interior principal de toda la altura del edificio terminando en una claraboya. Asimismo, se creó otro patio a nivel del subterráneo hacia la calle peatonal. La intención era la de introducir luz natural a un máximo de espacios interiores y para aumentar dicha luminosidad los muros alrededor del patio en las zonas sin fenestration fueron revestidos con espejo de pequeño tamaño formando una textura uniforme.

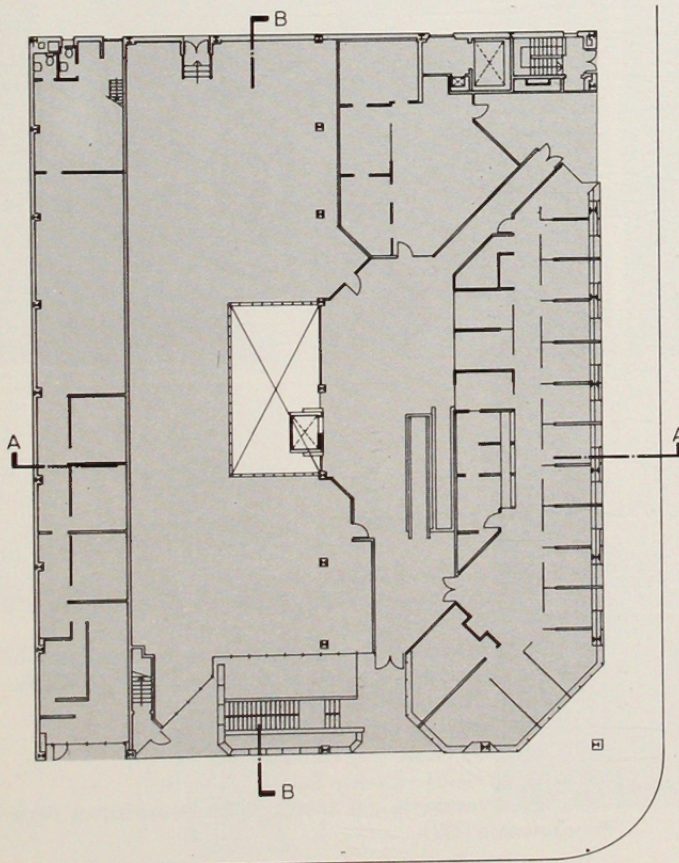
Un nuevo ascensor ubicado en el interior del patio principal provee la circulación vertical. Este ascensor con muros de vidrio, proyecta su imagen en las fachadas revestidas con espejos, creando un juego de movimiento constante.

Manteniendo parte de los muros exteriores no soportantes y aprovechando la fenestration existente, se revistió todo el exterior con paneles de vidrio transparente y traslúcidos de color plata que reflejan la imagen de los edificios adyacentes.

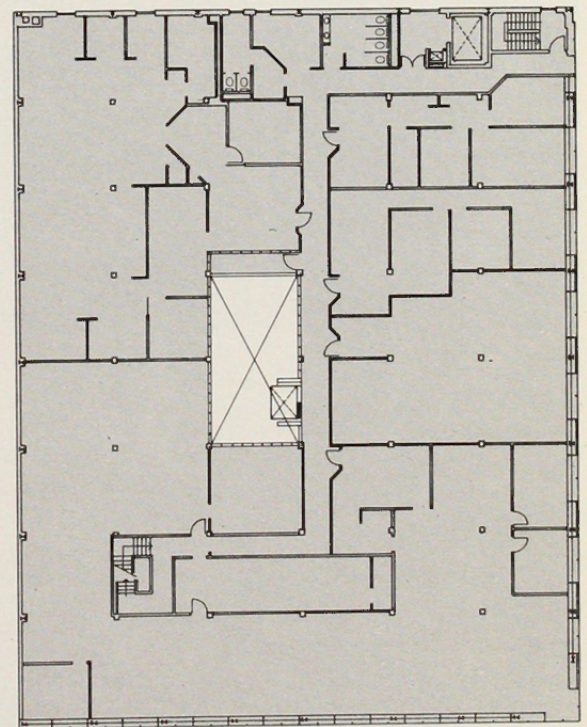
La obra fué diseñada y construída por la firma de arquitectos mediante el sistema de "construction management". Actualmente está en etapa de terminaciones y ya el 85 % del espacio está arrendado.



Desde otro ángulo las fachadas antigua y nueva del Centro Comercial.

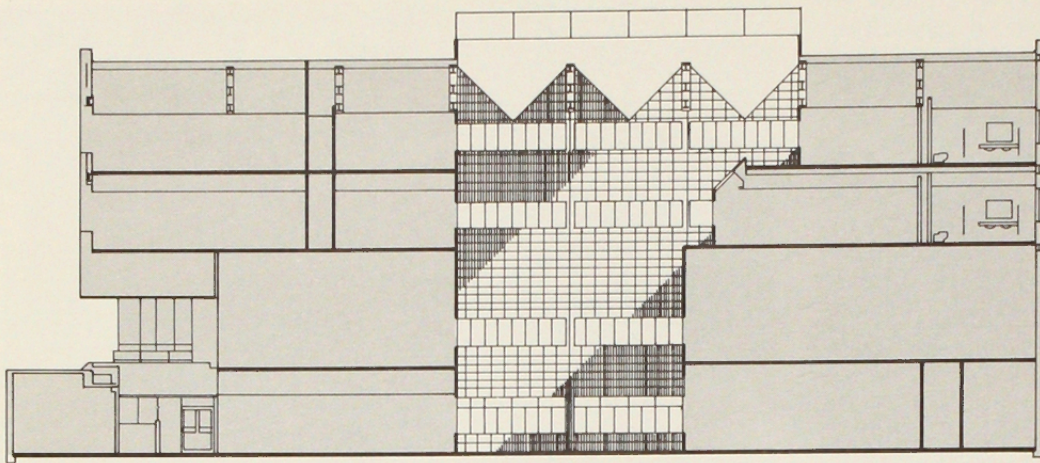


PLANTA 1º PISO

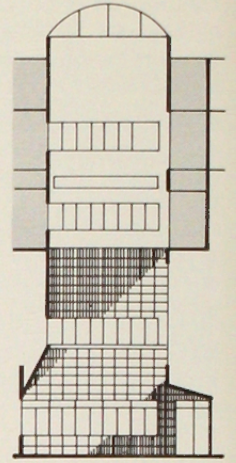


0 1 2 3 4 5 m

PLANTA PISO TIPO

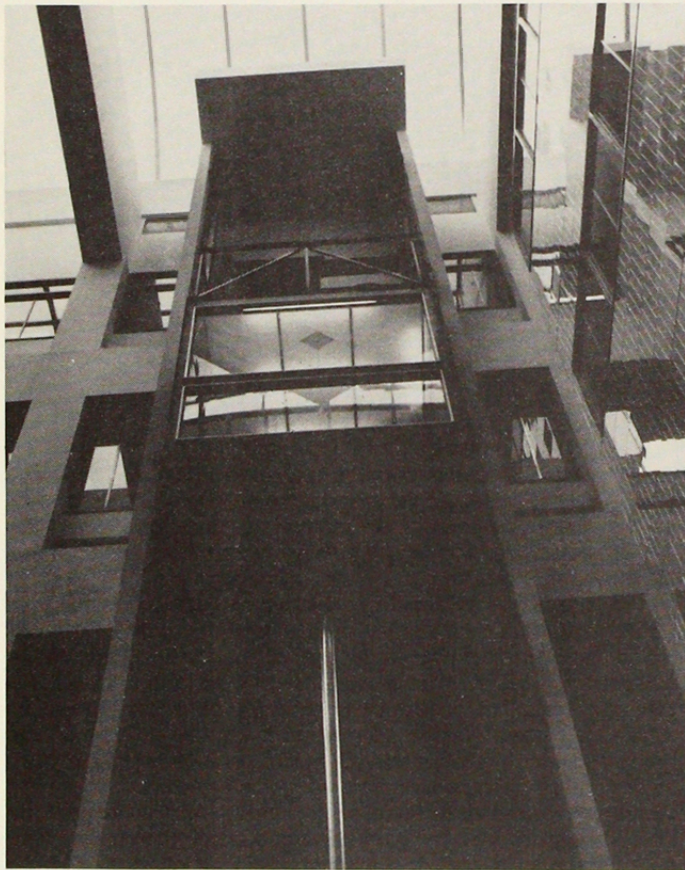


CORTE A-A



CORTE B-B

1. 2.



1. Ascensor panorámico agregado y que viaja por el patio interior.
2. Vista del patio interior que se logró demoliendo dos módulos de la estructura antigua en el centro de la planta.

ORLANDO J. SALATA

Nacido en 1939 en Santiago de Chile
 1960-64, dibujante en TAU, Taller de Arquitectura y Urbanismo, Chile.
 1964-65, se tituló de Arquitecto en la Universidad de Chile.
 1965-66, proyectista en Nelson, Goldberg y Heidt, USA.
 1966-70, realizó obras en Santiago de Chile.
 1970, proyectista en Heidt - Evans Partnership.
 1971, revalidó título en Pennsylvania.
 1974, socio Heidt - Evans - Salata.
 1979-80, Presidente del Instituto de Arquitectos Americanos-Pennsylvania NW.