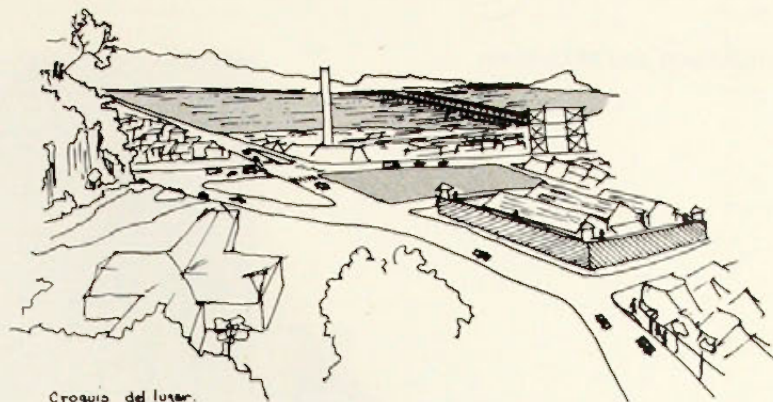


Presentamos el proyecto de un alumno del Departamento de Arquitectura de la Universidad Técnica de Concepción. Con él, AUCA abre una nueva sección permanente que pretende dar a conocer siquiera en parte la vasta labor docente que se desarrolla en la Universidad en nuestro campo.

Queda abierta la invitación de estas páginas para recibir las colaboraciones de trabajos en el ámbito del diseño y la investigación.



Croquis del lugar.

**Tema:** Vivienda en Mediana Altura con Alta Densidad.

**Proyecto:** Edificio Departamentos

**Taller:** Nivel 421, II Semestre 1977.

**Profesor:** Jorge Harris

**Alumno:** Raúl Ilharreguy G.

Se rompe el cubo del edificio tradicional para expresar la individualidad, la integración a la ciudad, al clima; se trabaja cada departamento a manera de casa urbana.

Se agrupa la célula para expresar el conjunto: unidad - ciudad.

Todo se relaciona en espacios de encuentro: ciudad, lugar, casa.

#### Planteamiento de Taller

Un edificio de departamentos de altura media en la ciudad, que recoja y responda al clima, paisaje, el orden urbano y gente de Concepción.

#### Elección del lugar

Se hizo buscando cerro, río, parque y ciudad, junto a un nudo de acceso a Concepción. Ahí de frente, cerrando el parque aparece el espacio muro de cárcel, que se niega al parque y a la ciudad. Abriéndolo integro al lugar. Para mantener la escala del parque se ordenan los departamentos como unidades agrupadas los que forman un volumen con perforaciones por donde el espacio exterior penetra.

#### Edificio y espacio urbano

El edificio se ordena a la manera de la ciudad con su espacialidad abierta donde cielo y techos conforman un paisaje propio. Por su forma haciéndose presente en su vida interior. Con su cubierta y sus pendientes expresando el paisaje y clima y una inferioridad propia de nuestra zona y nuestras casas. Con la plaza como espacio abierto sacado de la ciudad que estructura, relaciona y referencia el espacio urbano del conjunto.

#### El Departamento

Se vive en él y se añora la casa. Es por eso casa urbana, casa-techo. Cada unidad expresa su individualidad en un cierto grado de privacidad con sus vecinos, en un espacio de acceso propio relacionado con el exterior (calle-patio) y con el nivel de circulación en 3er piso por continuidades espaciales (aberturas - dobles alturas).

Cada casa-departamento tiene tres niveles, (existiendo la posibilidad en uno o dos niveles, con distinto tamaño) y para éstos seis niveles existen dos niveles de circulación común que entrega a los distintos departamentos en primer y tercer piso.

Se busca lograr la protección interior que da la casa, su continuidad espacial, su individualidad su idea de hogar.

PARQUE

VICTOR LAMAS

PARQUE

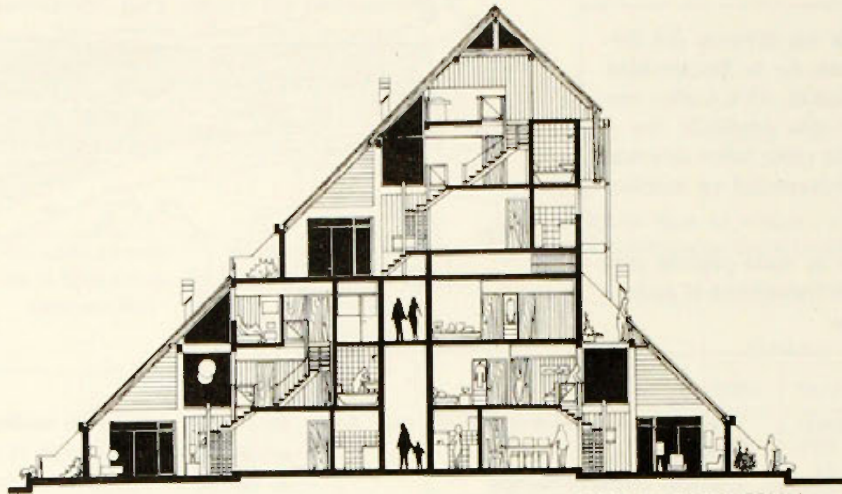
SERRANO

CHACABUCO

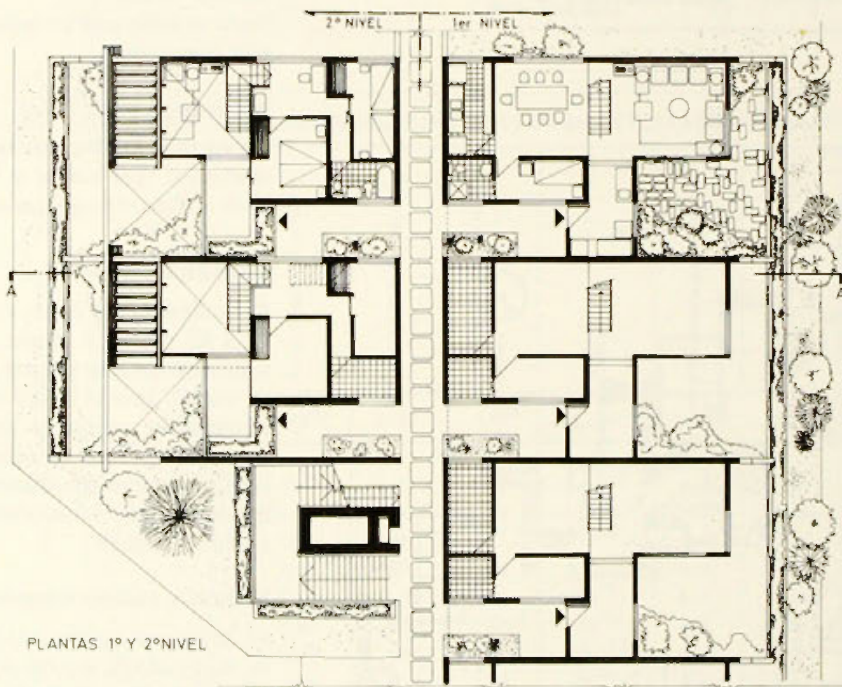
PLANTA CONJUNTO

# temas universitarios

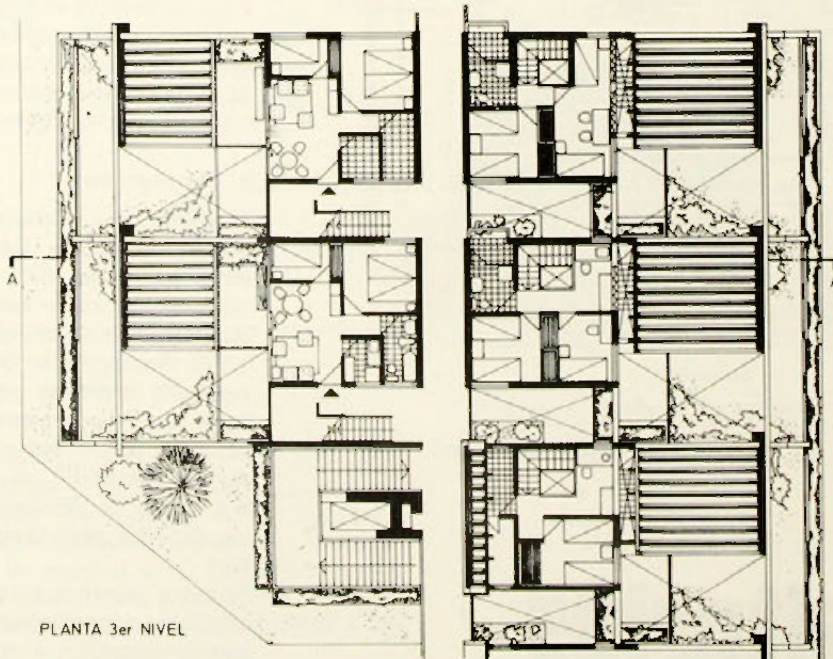




CORTE A-A (TRANSVERSAL)

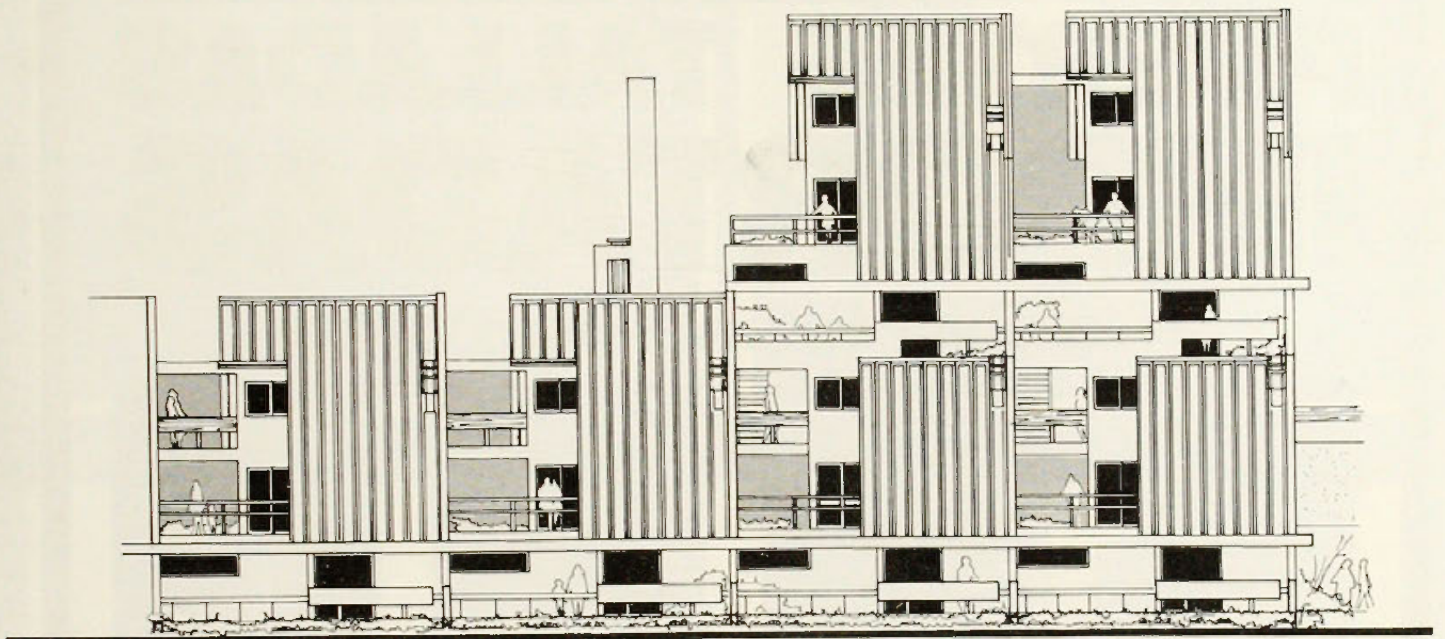
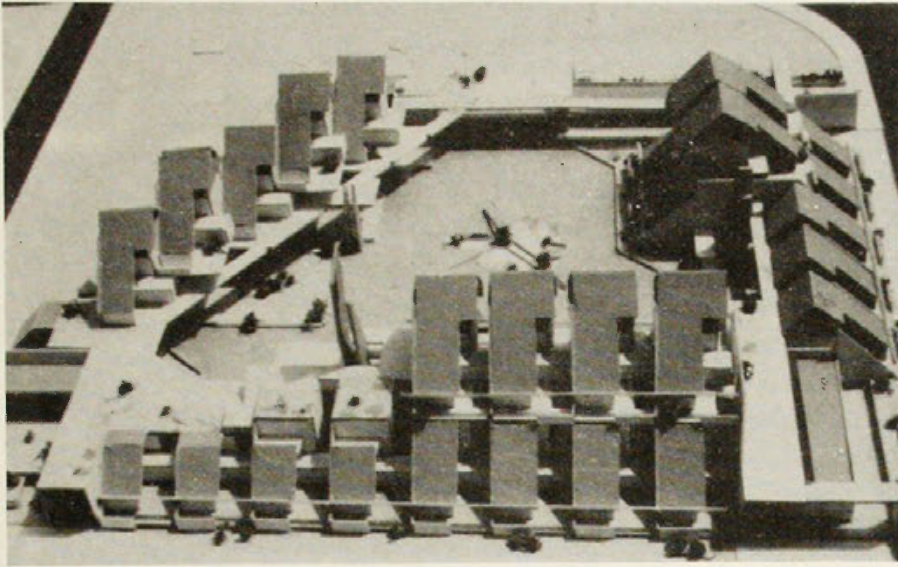


PLANTAS 1º Y 2º NIVEL

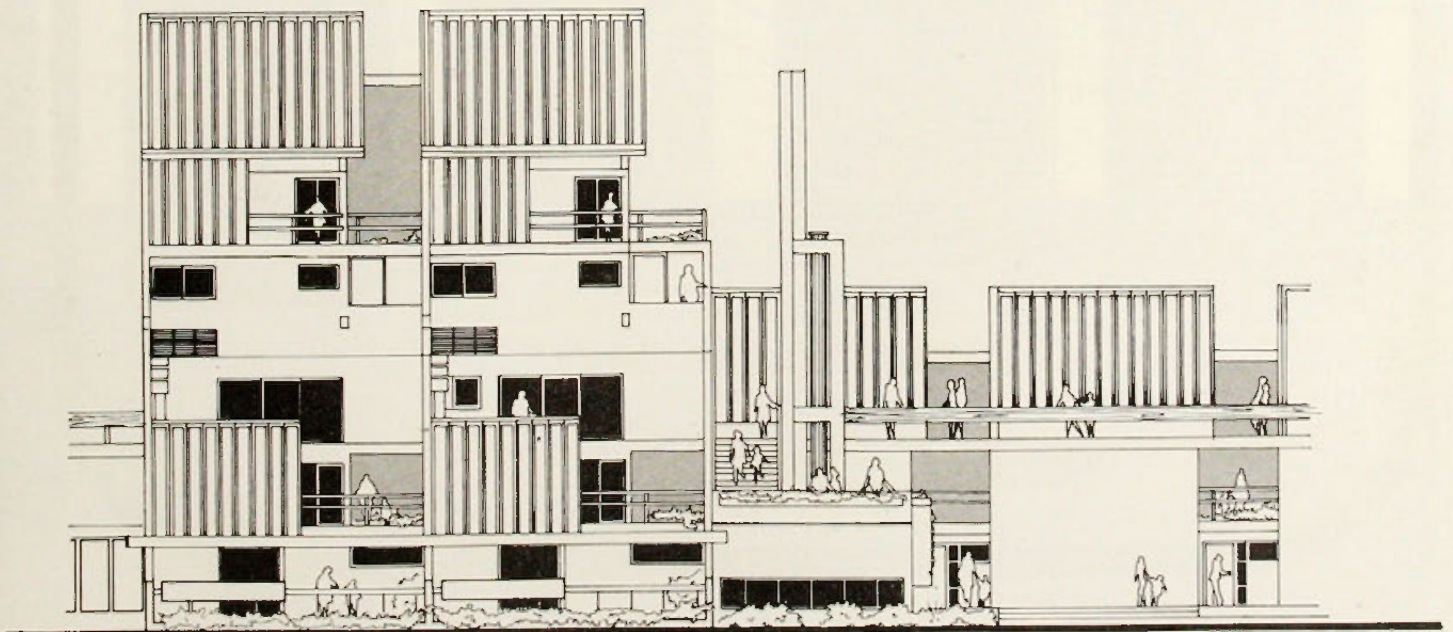


PLANTA 3er NIVEL





ELEVACION CALLE CHACABUCO



ELEVACION INTERIOR PATIO