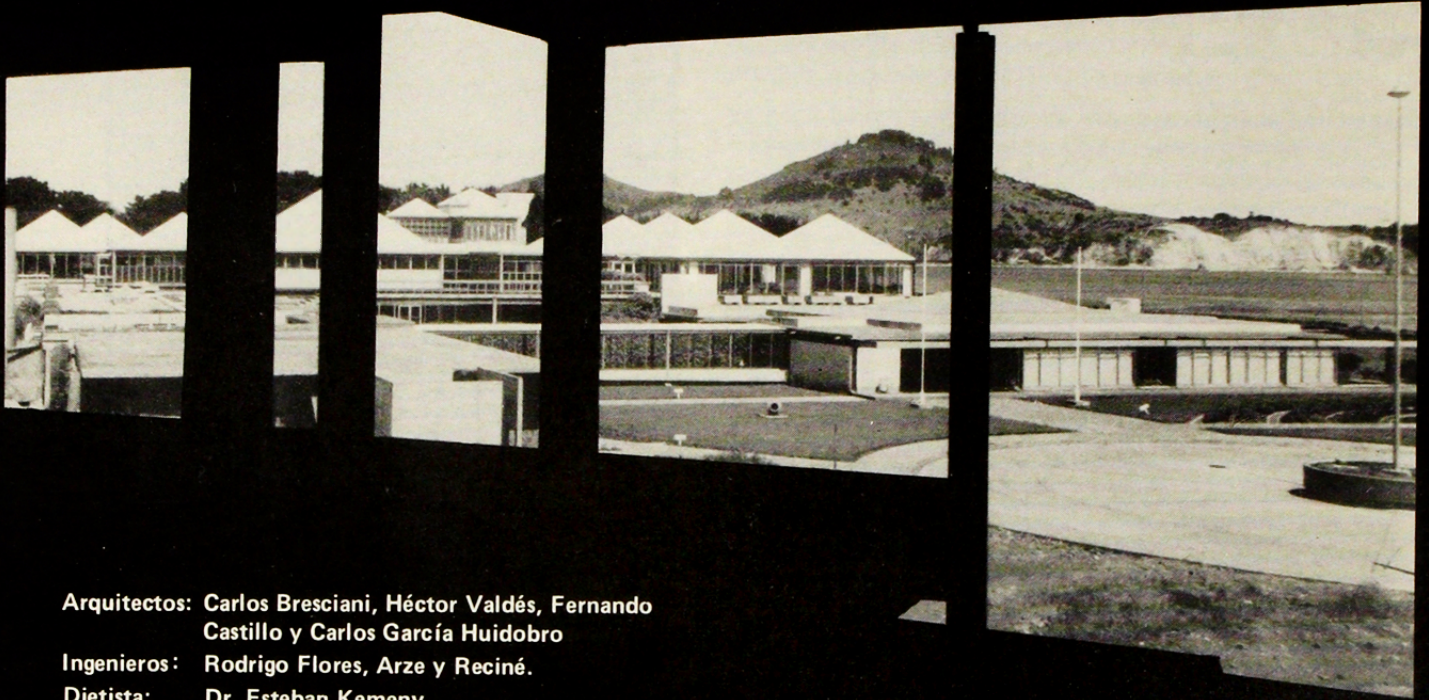
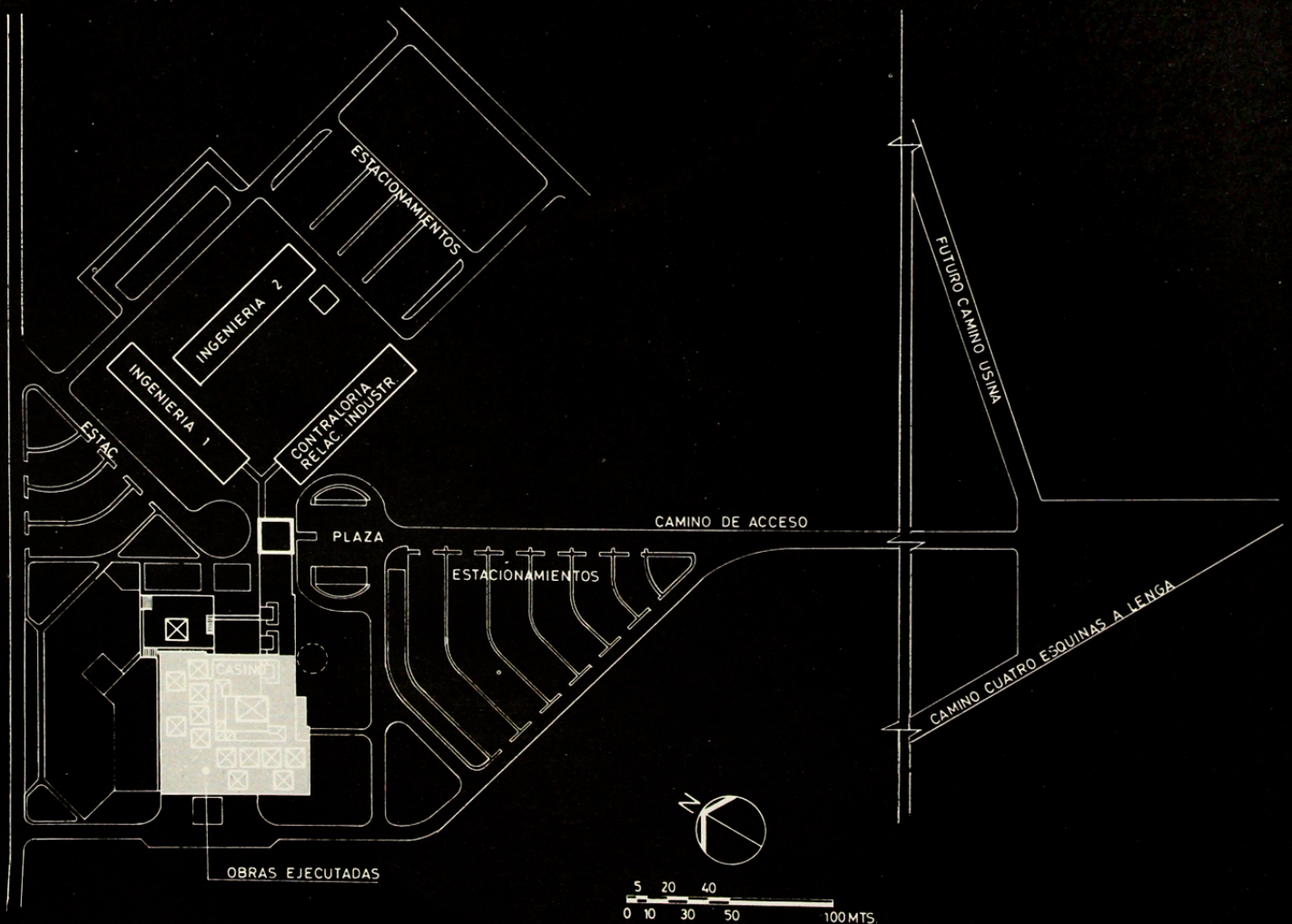


# CENTRAL DE ALIMENTACION Y CASINO CAP, HUACHIPATO



Arquitectos: Carlos Bresciani, Héctor Valdés, Fernando Castillo y Carlos García Huidobro  
Ingenieros: Rodrigo Flores, Arze y Reciné.  
Dietista: Dr. Esteban Kemeny



PLANO DE CONJUNTO

La CENTRAL de ALIMENTACION se planteó como una respuesta a la necesidad de dar una solución integral a los requerimientos de cerca de 4.000 personas que trabajan en la usina, de acuerdo a una política de atención integral al personal y de adecuación a las exigencias derivadas del programa de ampliación de la producción de acero, que en ese entonces se iniciaba.

El servicio de alimentación se efectuaría en dos formas diferentes:

- en comedores inmediatos a las "Oficinas Generales" para los aproximadamente 1.200 empleados administrativos y personal técnico calificado, y
- en distintos recintos distribuidos en la usina misma, para los aprox. 3.000 operarios y personal técnico que por la naturaleza de sus funciones no pueden alejarse de su lugar de trabajo.

A estas 3.000 personas, la comida preparada en la CENTRAL de ALIMENTACION debía serle transportada en termos especiales, de manera que pudiera servirse oportunamente y en perfectas condiciones de presentación y temperatura.

Para abordar este proyecto, se hizo un largo y detallado estudio tendiente a armonizar e integrar arquitectónicamente las distintas funciones a satisfacer, en una obra unitaria y adaptada a las características naturales del lugar.

El primer piso cubre la totalidad de las funciones señaladas, con la sola excepción de los comedores para 960 personas, los que se desarrollan en segundo piso. La razón fundamental que se tuvo en cuenta para esta primera etapa de zonificación global, fue facilitar al máximo los desplazamientos del personal y de la materia prima necesarios para la preparación de la comida para más de 4.000 personas, de las cuales la mayoría — 3.000— deben ser atendidas en sus lugares de trabajo en la usina misma.

La recepción de productos, su control y bodegaje, la preparación, el cocinamiento, y el reparto de tan alto número de raciones sólo se logra eficientemente disponiendo todos los recintos en un solo nivel.

En cambio, el personal administrativo — que debería llegar desde las OFICINAS próximas — y el técnico — que lo hace desde la USINA —, puede con facilidad subir a un 2º piso, desde el cual, por otra parte, se goza de un magnífico panorama.

Al presentar para su publicación o algunos antecedentes de esta obra tan poco conocida, y solo en parte terminada, es oportuno decir que ella se debe — en su valor arquitectónico — fundamentalmente a la superior visión y capacidad creadora del Arqto. Carlos Bresciani, quien falleciera justamente cuando su esfuerzo había logrado dar término a la larga gestación de este complejo proyecto. En él puso Carlos Bresciani lo mejor de su vocación, de su entusiasmo, de su ejemplar calidad profesional y humana. Reconocerlo, en esta oportunidad, es de toda justicia.

H.V.

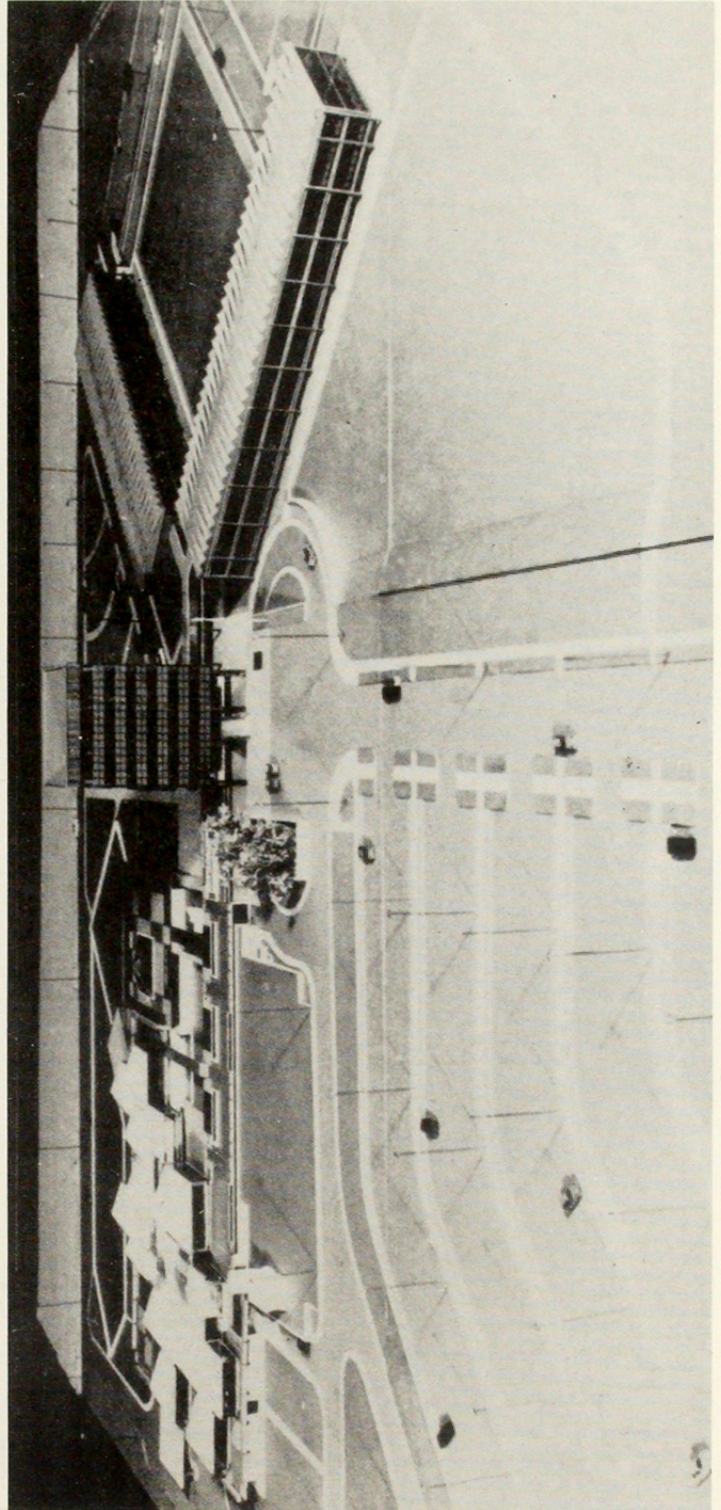
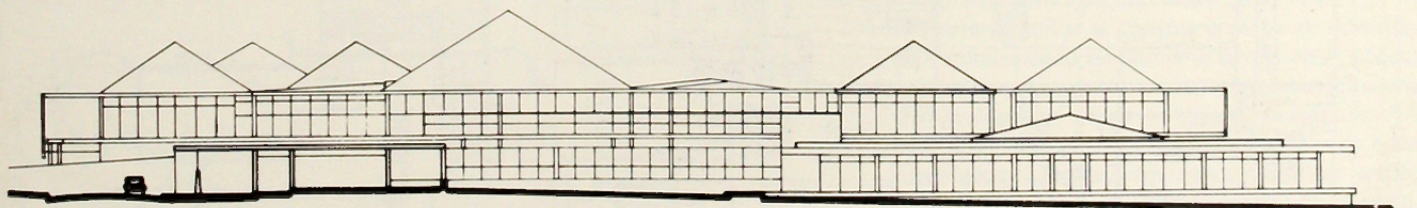
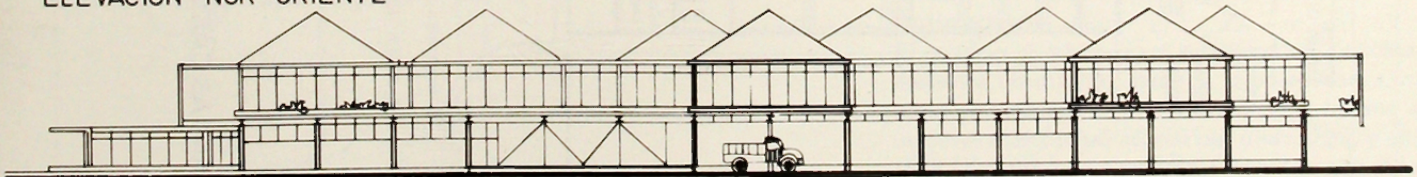


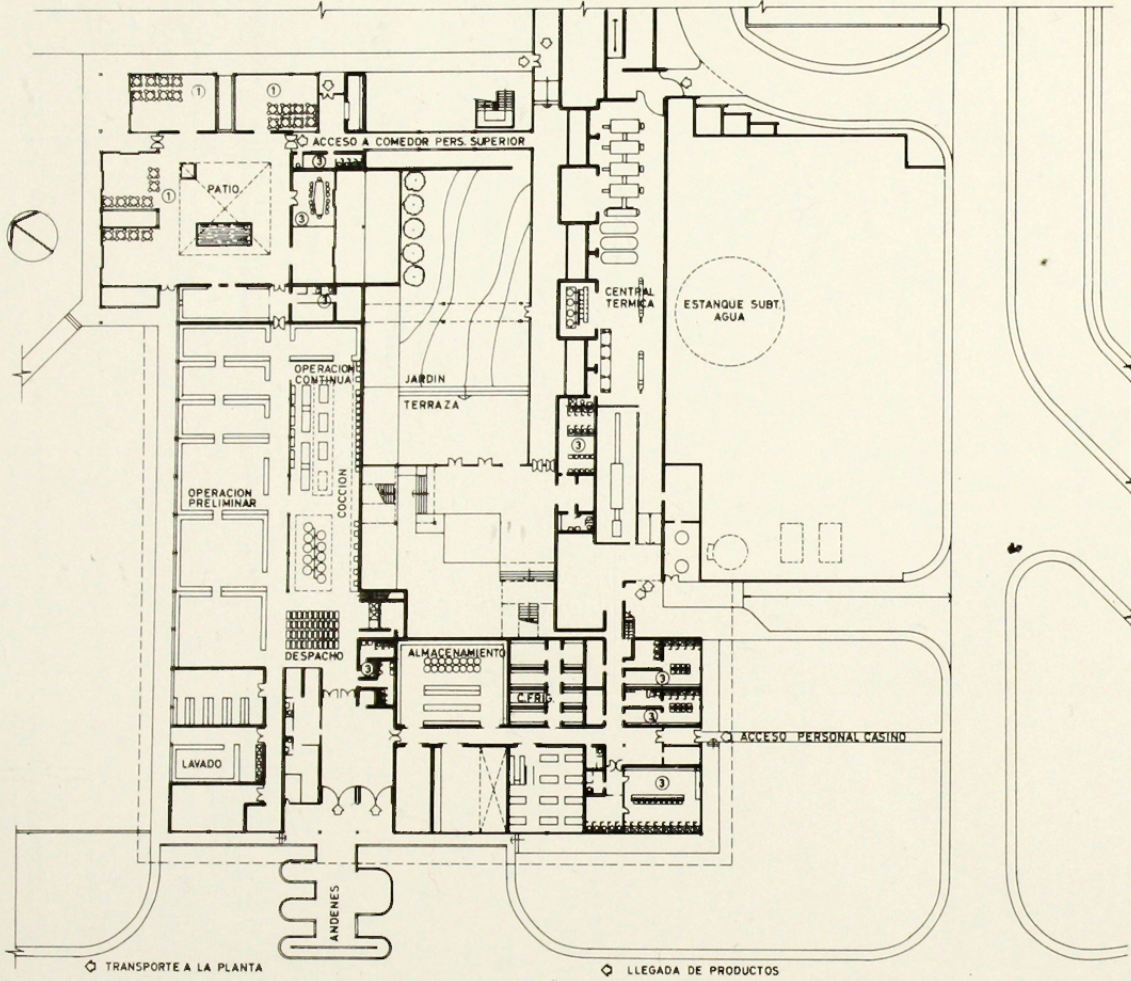
foto maquette del proyecto



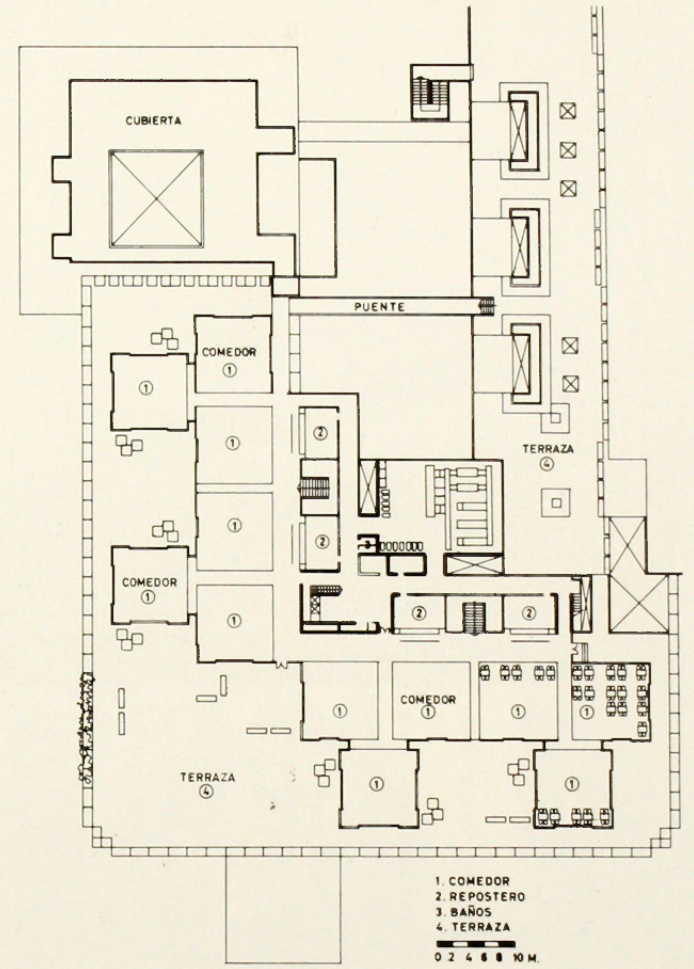
ELEVACION NOR-ORIENTE



ELEVACION SUR-PONIENTE



PLANTA PRIMER PISO



PLANTA SEGUNDO PISO

PLANTAS CASINO CAP