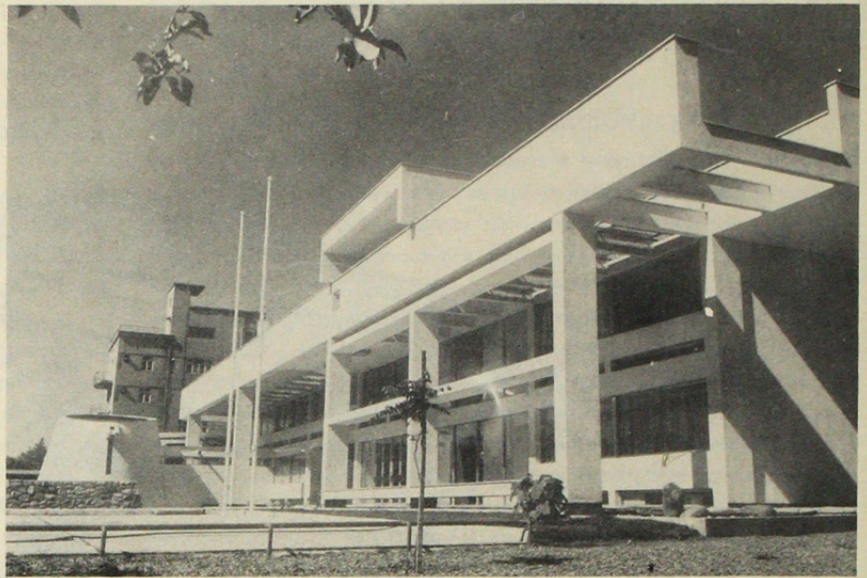


PLANTA GENERAL

HOSPITAL DE COPIAPO

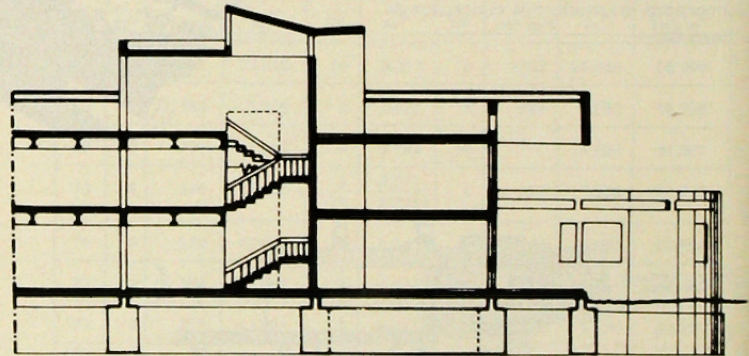
SOCIEDAD CONSTRUCTORA ESTABLECIMIENTOS HOSPITALARIOS.

Este hospital incorpora baño a las salas de hospitalización evitando que



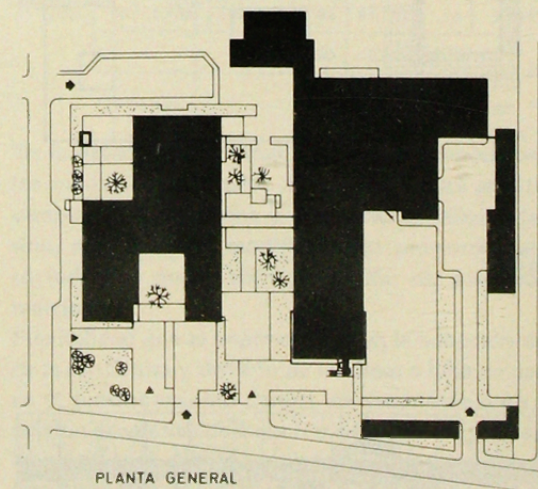
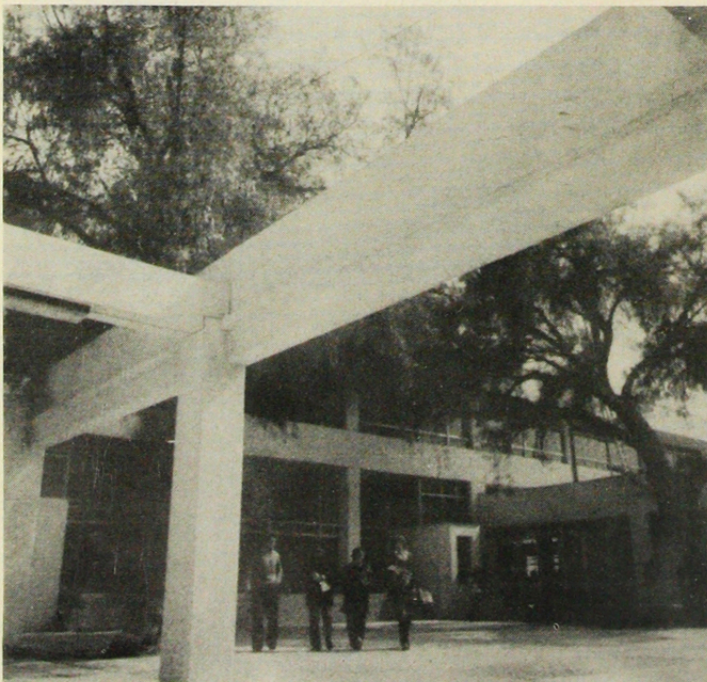
SERVICIO MEDICO DENTAL DE LOS ALUMNOS DE LA UNIVERSIDAD DE CHILE (SEMDA)

arquitecto : RAMON A. MENDEZ



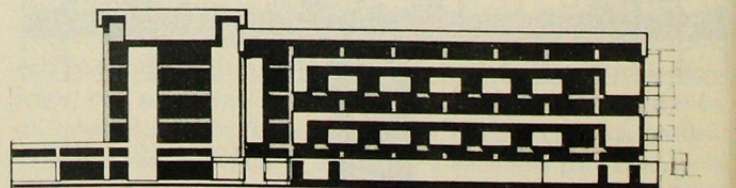
CORTE

los enfermos deambulen por los pasillos. Con ello se evitan contagios y se mejora el control del paciente.



PLANTA GENERAL

- 1 CONSULTORIO
- 2 BLOCK HOSPITALIZACION
- 3 TORRE ASCENSORES
- 4 COCINA
- 5 CENTRAL TERMICA
- 6 COMEDOR
- 7 VESTUARIO PERS.
- 8 ANATOMIA PATOLOGICA
- 9 CASALIE
- 10 ESTANQUES MAQUINAS
- 11 GAS LIQUADO
- 12 OXIGENO Y VACIO
- 13 BODEGA INFLAMABLE
- 14 CASETA CONTROL



ELEVACION