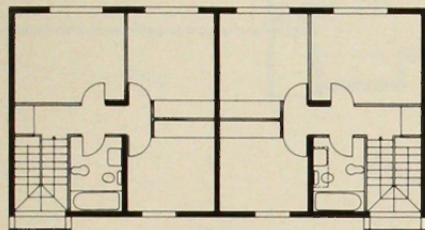
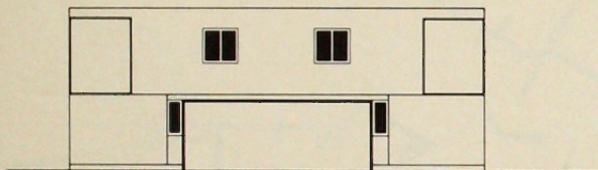


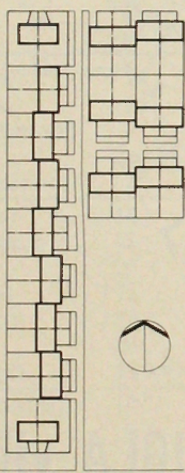
PLANTA 1º PISO



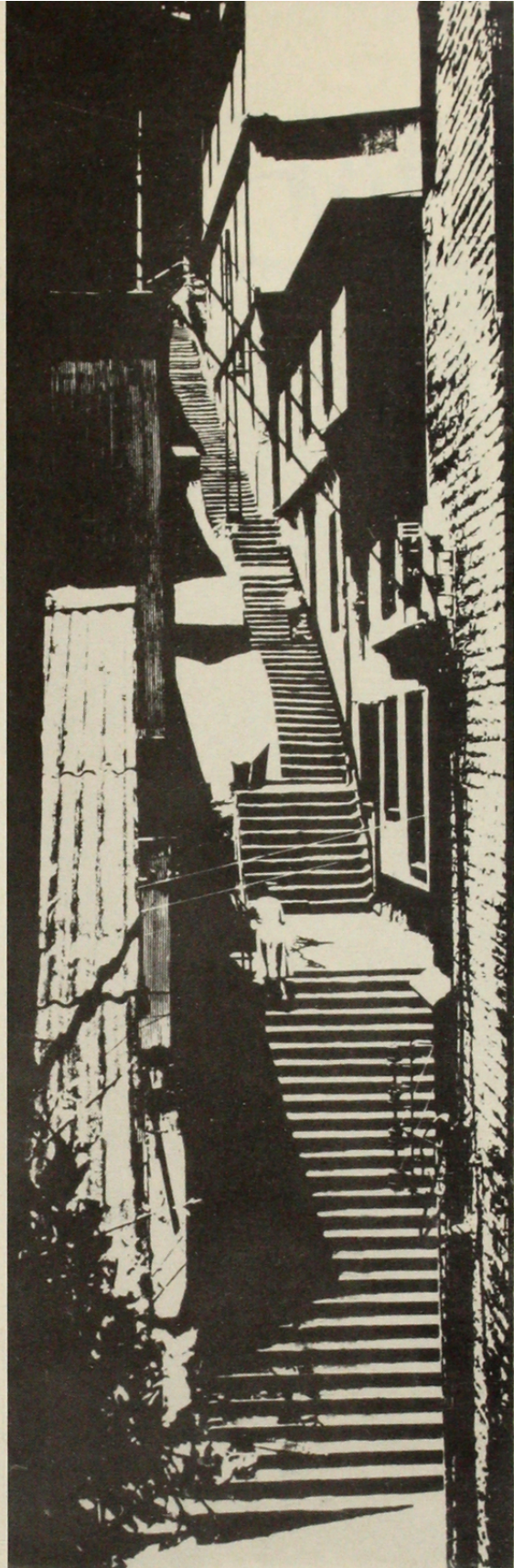
PLANTA 2º PISO



ELEVACION



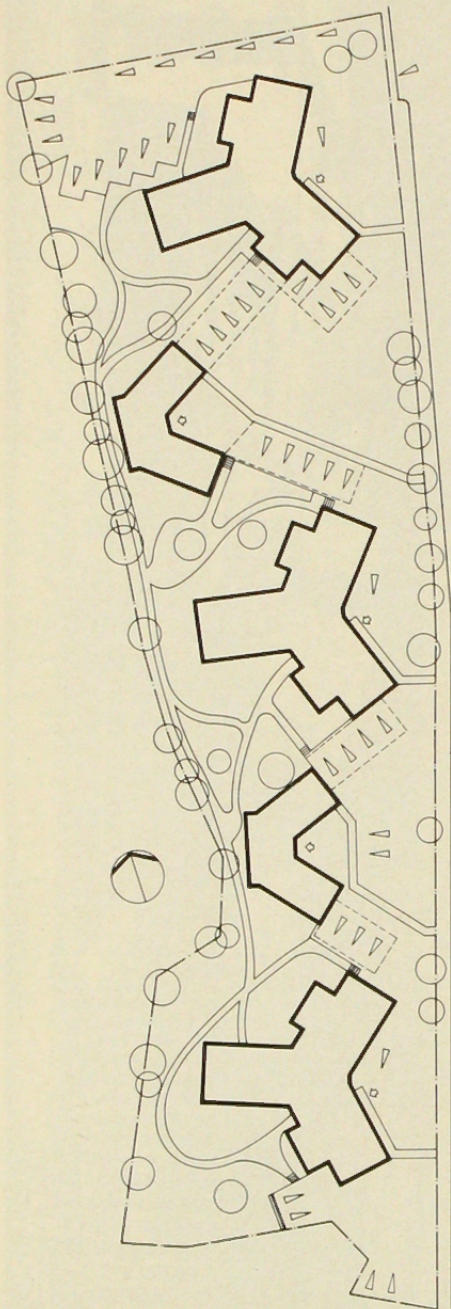
PLANO CONJUNTO



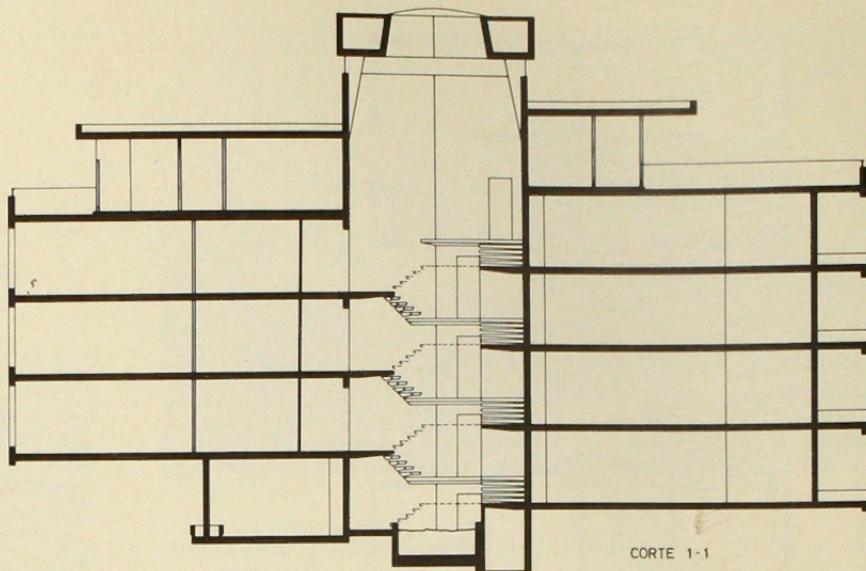
SUP TERRENO TOTAL	9000 m <sup>2</sup>	100 %	ocupacion	DENSIDAD	
SUP EDIF 1er PISO	1190 m <sup>2</sup>	13.3 %			238
SUP LIBRE	7810 m <sup>2</sup>	86.7 %			hab/Há
SUP EDIF TOTAL	2646 m <sup>2</sup>	30		88.2	
SUP EDIF VIVIENDA	2646 m <sup>2</sup>	Nº VIVIENDAS	m <sup>2</sup> /VIVIENDA		
		214	12.3		
SUP EDIF EQUIPAM	m <sup>2</sup>	Nº CAMAS	m <sup>2</sup> CAMA		

sinap 674  
 en VALPARAISO →

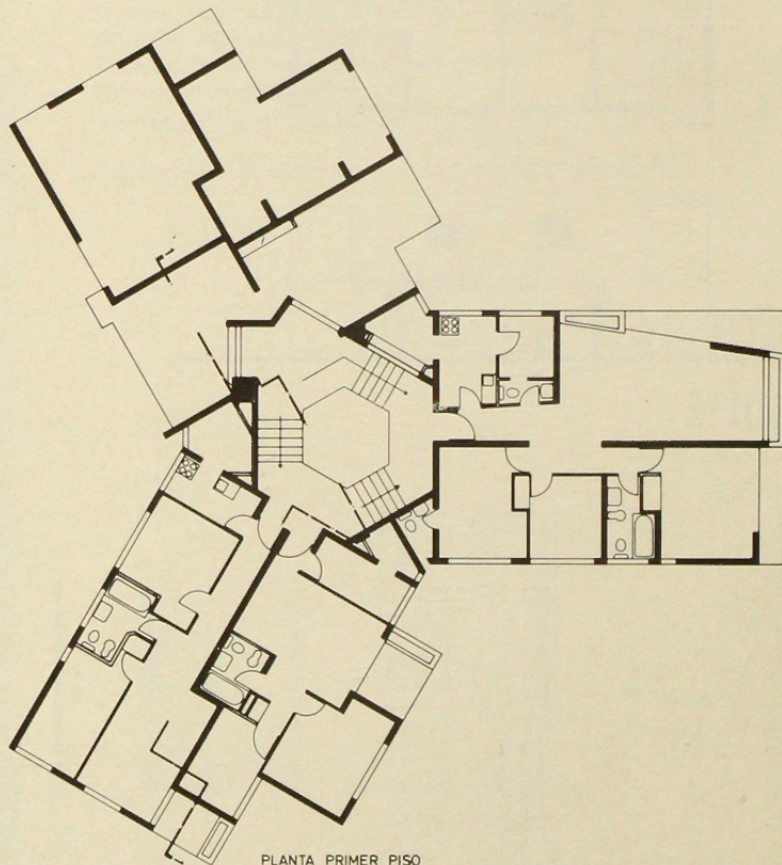




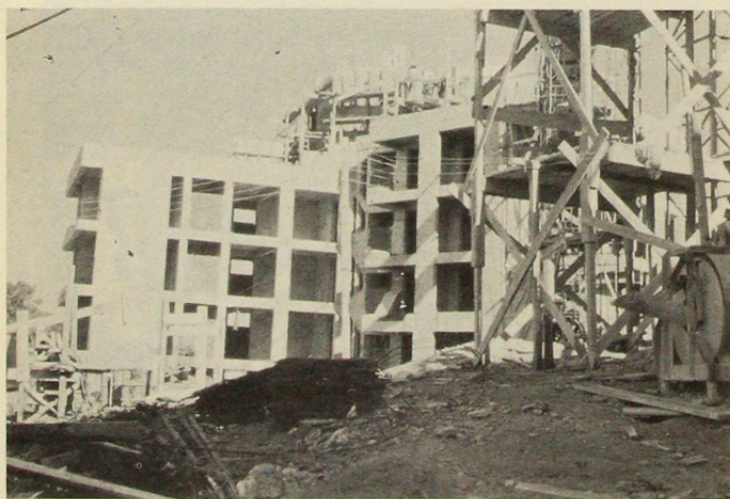
PLANTA CONJUNTO



CORTE 1-1



PLANTA PRIMER PISO



## conjunto FABIOLA viña del mar

Arquitecto: CESAR RAU FERRARI

Empresa Constructora Villa Mar Ltda.

Asociación de Ahorro y Préstamos ACOVAL

SUP TERRENO TOTAL	6400 m <sup>2</sup>	100 %	ocupacion	DENSIDAD	
SUP EDIF 1er PISO	918 m <sup>2</sup>	14.4 %			431 *
SUP LIBRE	5482 m <sup>2</sup>	85.6 %			hab/Hd
SUP EDIF TOTAL	* 4593 m <sup>2</sup>	57		806	
SUP EDIF VIVIENDA	4593 m <sup>2</sup>	Nº VIVIENDAS		m <sup>2</sup> /VIVIENDA	
SUP EDIF EQUIPAM.	m <sup>2</sup>	276		16.6	
		Nº CAMAS		m <sup>2</sup> /CAMA	

\* primera etapa