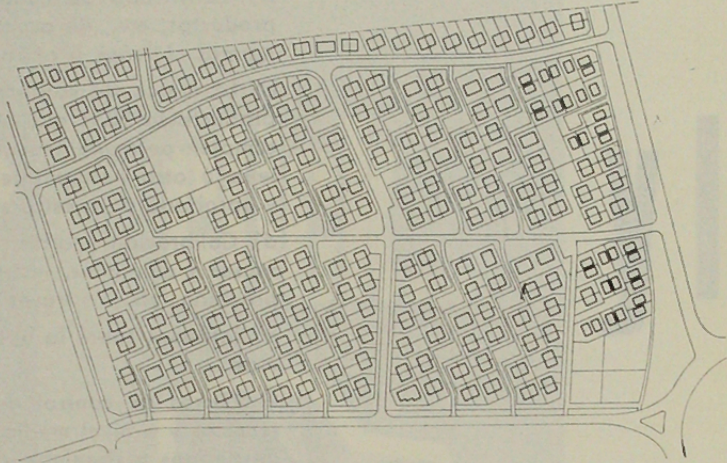


parque residencial alameda

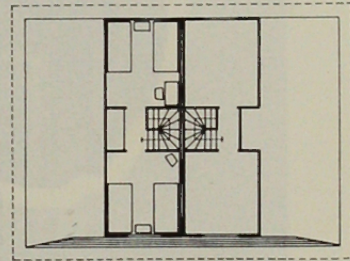
Arquitectos: Hernán Ovalle, Eugenio Cerda, Mario Leyton.

Constructores: Agsa (Abalos y González).

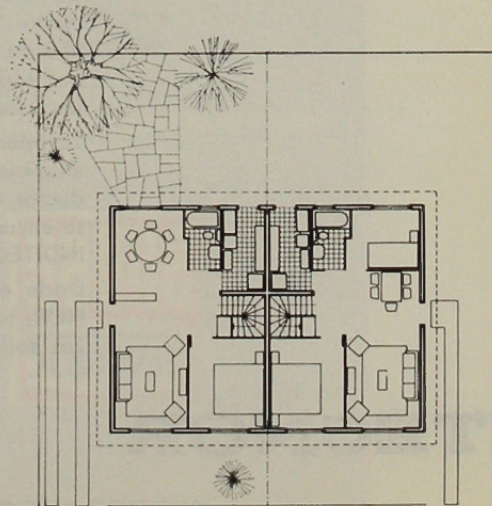
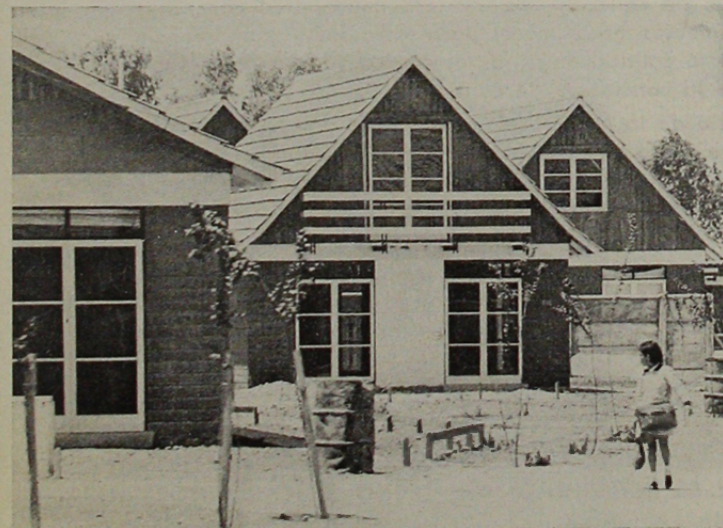
Conjunto de 450 viviendas con un total de 32.400 m² construidos, y urbanización de 135.000 m².



Planta de Conjunto



Planta Altillo



Planta Primer Piso

productividad en los proyectos de arquitectura