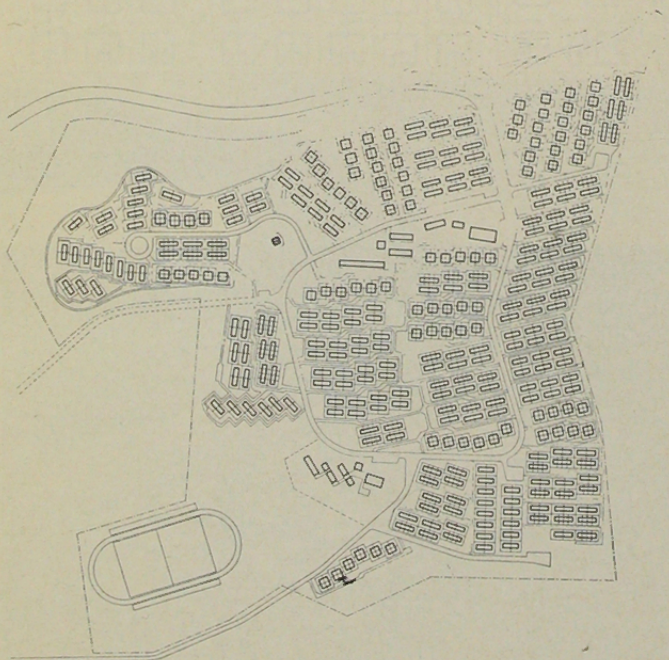
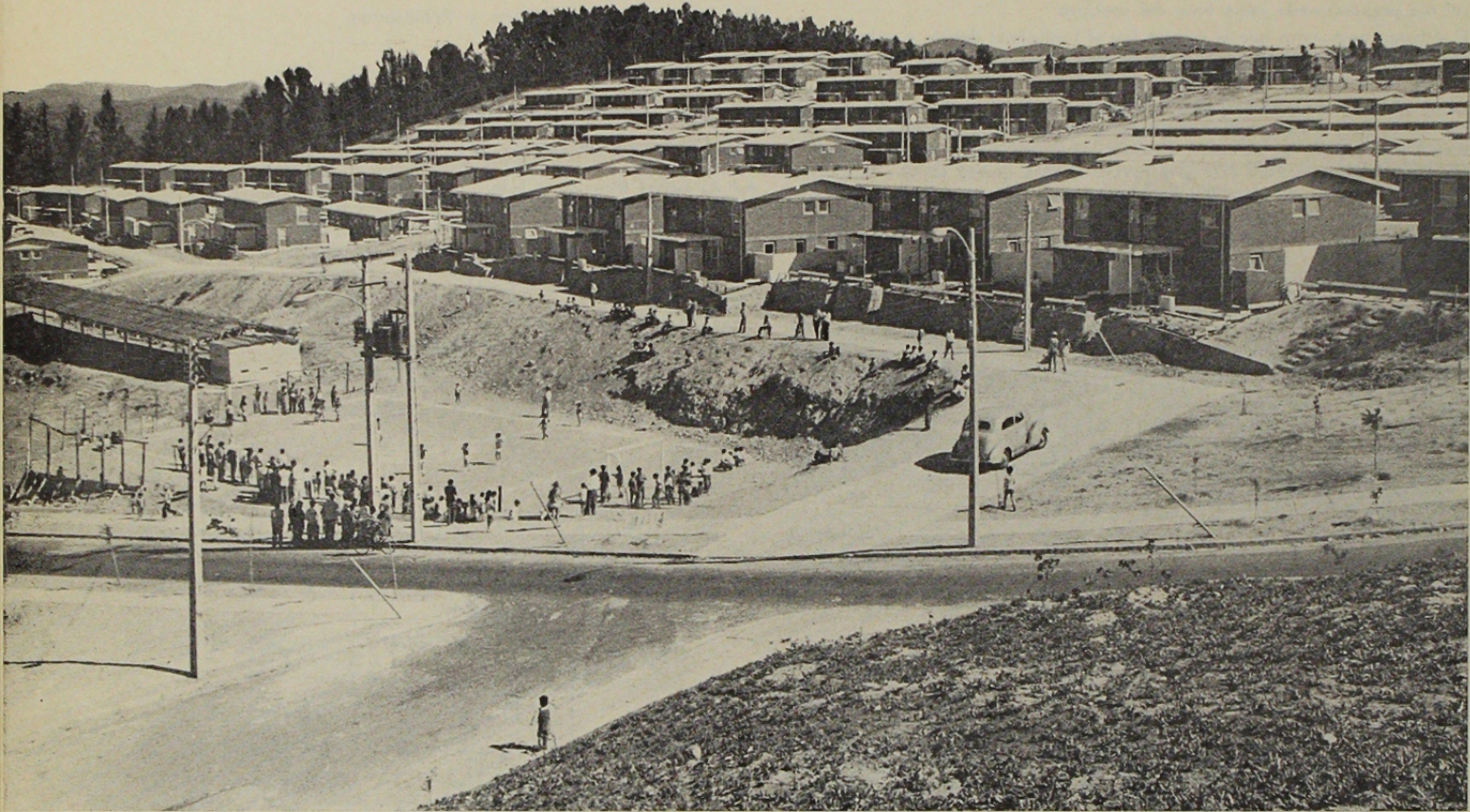


cooperativa canal beagle

UN NUEVO SISTEMA DE PROPIEDAD

Arquitecto SANTIAGO ROI,



Planta de Conjunto

Urbanización:

- Pavimentos de Hormigón en Calles-Senderos
- Pavimentos Asfalto en calles
- Agua Potable con Estanque de Acumulación y Aducción
- Alcantarillado
- Electricidad y Alumbrado Público a Gas de Mercurio
- Arborización y plantación de Jardines
- Desagües de Aguas Lluvias

Viviendas:

- Estructura de Albañilería de ladrillos prensados
- Cubierta Planchas de Pizarreño
- Pavimentos Super-Flexit
- Tabiques paneles revestidos en Volcanita
- Talochados en muros de Albañilería Interior
- Pinturas al Látex y al Oleo
- Closets.
- Artefactos Sanitarios de primera en W. C. Silencioso, Tina de Baño de 4 1/2'
- Instalaciones embutidas, de Agua, Alcantarillado, Electricidad y Gas Licuado
- Cierros exteriores, Muro en Patio de Servicio, Pérgola y Terraza de Ingreso con Pastelones, Canaletas de Aguas Lluvias en Patios.

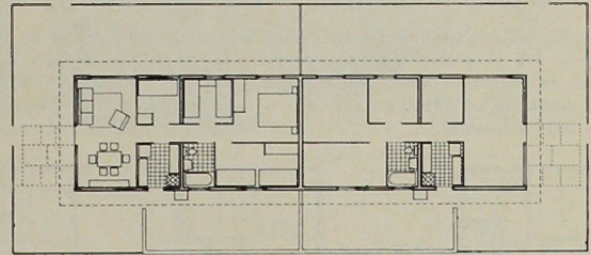
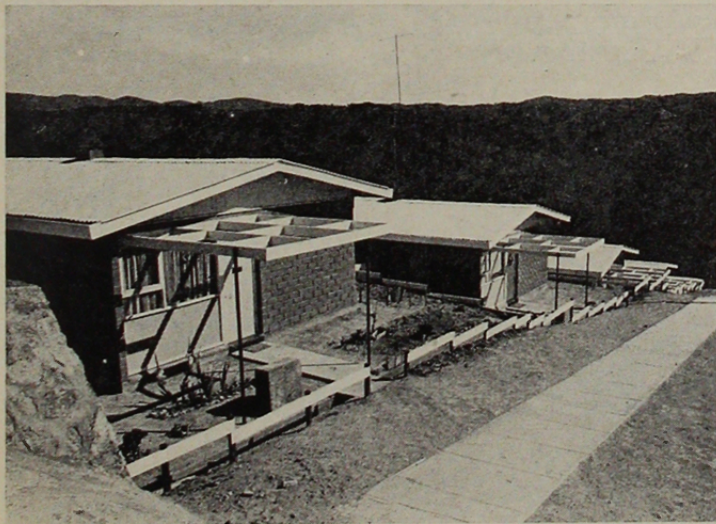
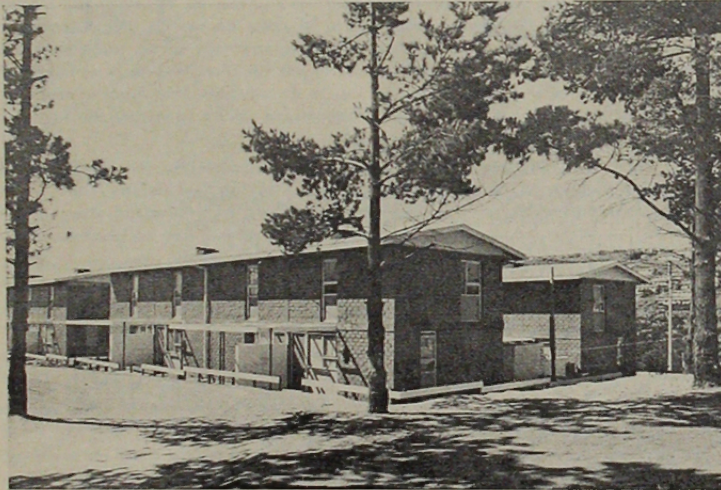
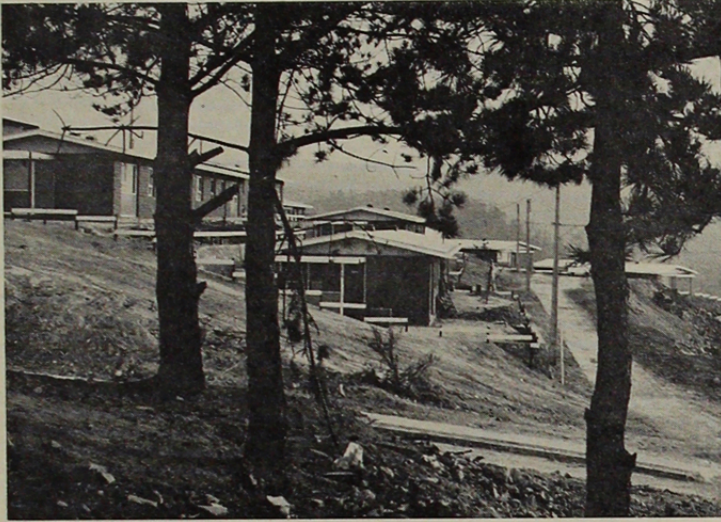
La cooperativa es propietaria de:

- 720.000 m² de Terreno de los cuales:
- 330.000 m² Urbanizados con 1.000 Viviendas
- 70.000 m² Se Urbanizarán para ampliar en 300 Viviendas
- 320.000 m² Se destinarán a Bosques.

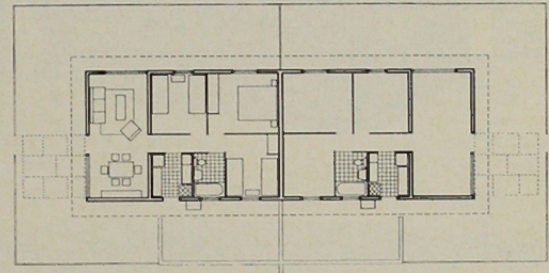
1.000 Viviendas, entregadas al uso y goce de cada uno de los Socios.

Supermercado de	265 m ²	Edificados
Locales Comerciales	195 m ²	Edificados
Sede social	110 m ²	Edificados
Iglesia Ecuménica	310 m ²	Edificados

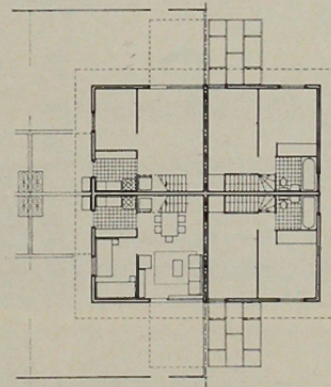
- Campo Deportivo con Cancha de Fútbol y Basket-ball
- 4 Plazas de Juegos Infantiles Equipadas
- Grupo Escolar, en Construcción con Aportes de la Cooperativa.



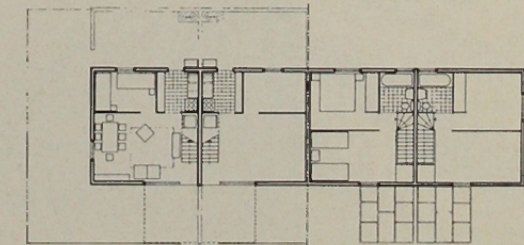
E



F



H



I

productividad en los proyectos de arquitectura