

UNIVERSIDAD TÉCNICA "FEDERICO SANTA MARIA"

ARQUITECTOS: SMITH SOLAR &
SMITH MILLER (1928)

La Universidad Técnica "Federico Santa María" inició su funcionamiento en 1931, según el modelo de las mejores escuelas de su tipo en Europa, bajo el esquema clásico de una serie de edificios "construidos de una vez y para siempre". Es decir inmodificables.

En la época en que en Europa florecía la nueva arquitectura racionalista se eligió un esquema formal neogótico inglés. (En 1926 Walter Gropius construía la Bauhaus).

No obstante hoy a 36 años de su inauguración, respetamos en estos edificios la dignidad que de ellos emana.

Nos hace pensar su excelente estado actual en la importancia de la calidad de los materiales usados, el cariño en los detalles por parte de los proyectistas, y la extraordinaria mano de obra que lo construyó.

Asimismo es digno de encomio, el respeto por la arquitectura de las autoridades y alumnado que, a tra-

vés del tiempo, han mantenido su Universidad, embelleciéndola con árboles, jardines y enredaderas.

Abocados en la actualidad a un plan de desarrollo, han optado por el camino de construir una "Escuela de Artes" independiente, disgregándola del conjunto primitivo, en un terreno diferente. El actual quedaría destinado sólo a la enseñanza universitaria.

Se ha elegido, por tanto, el camino de respeto a la integridad del conjunto existente.



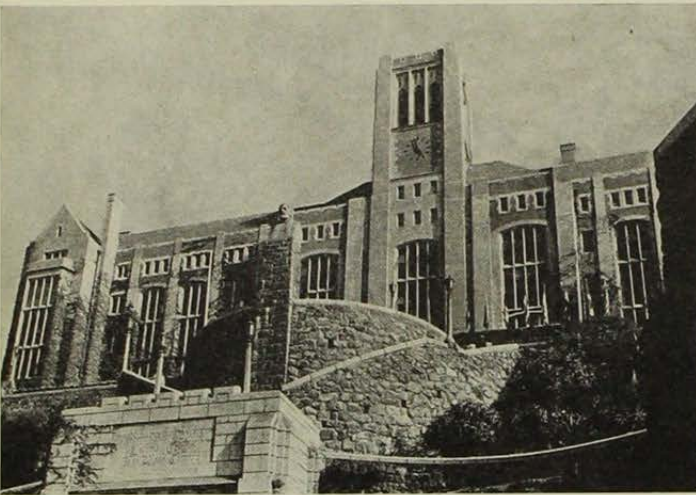
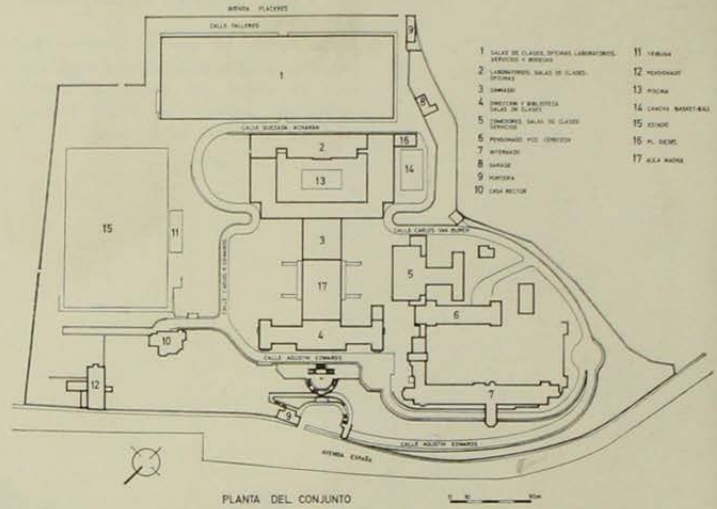
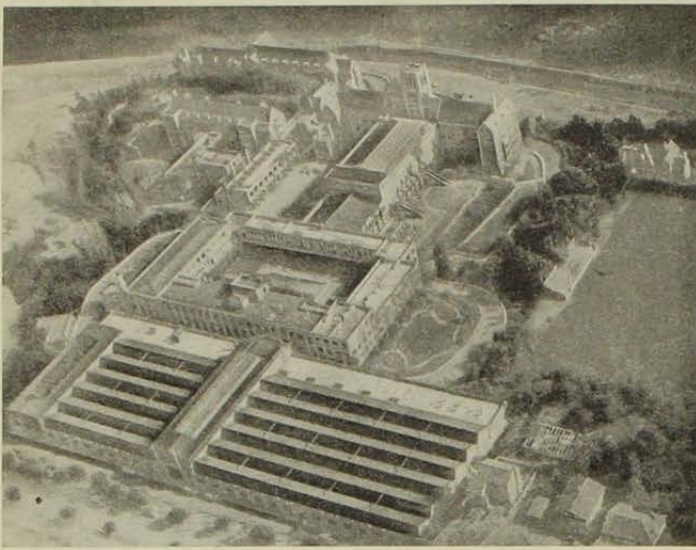
6139A 463 Lib-12594-17

SMITH SOLAR & SMITH MILLER - ARQUITECTOS - STGO. CHILE.

ORIGINAL DE UNIVERSIDAD DE CHILE

DOS FORMAS

UNIVERSIDAD TECNICA FEDERICO SANTA MARIA



• Por satélites independiente

- Integridad del conjunto
- Respeto por los edificios y su "estilo"

• No ha crecido en la medida de las urgencias sociales

1. Vista aérea del campus.

2. Vista desde el ingreso. Muros de piedra salvando desniveles del terreno y hiedras en los edificios tienden a aminorar el contraste de la arquitectura neo-gótica impuesta a la topografía.

A 36 años de su inauguración, los edificios se mantienen en excelente estado de conservación, como consecuencia de haber contado con recursos compatibles con la necesidad de construir para varias generaciones. Enseñanza válida para las actuales construcciones universitarias ejecutadas en general con presupuestos menguados.

3. Tranquilidad para el estudio en un ambiente digno. El campus se ha enriquecido en el transcurso de los años con la naturaleza que lo complementa.

