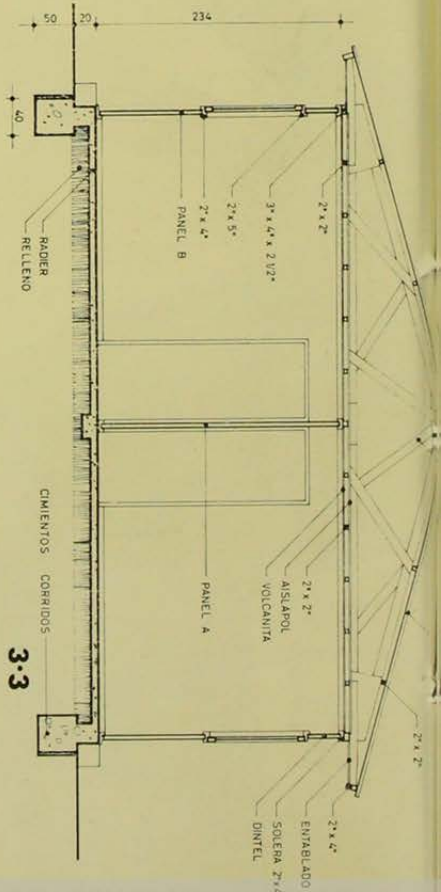
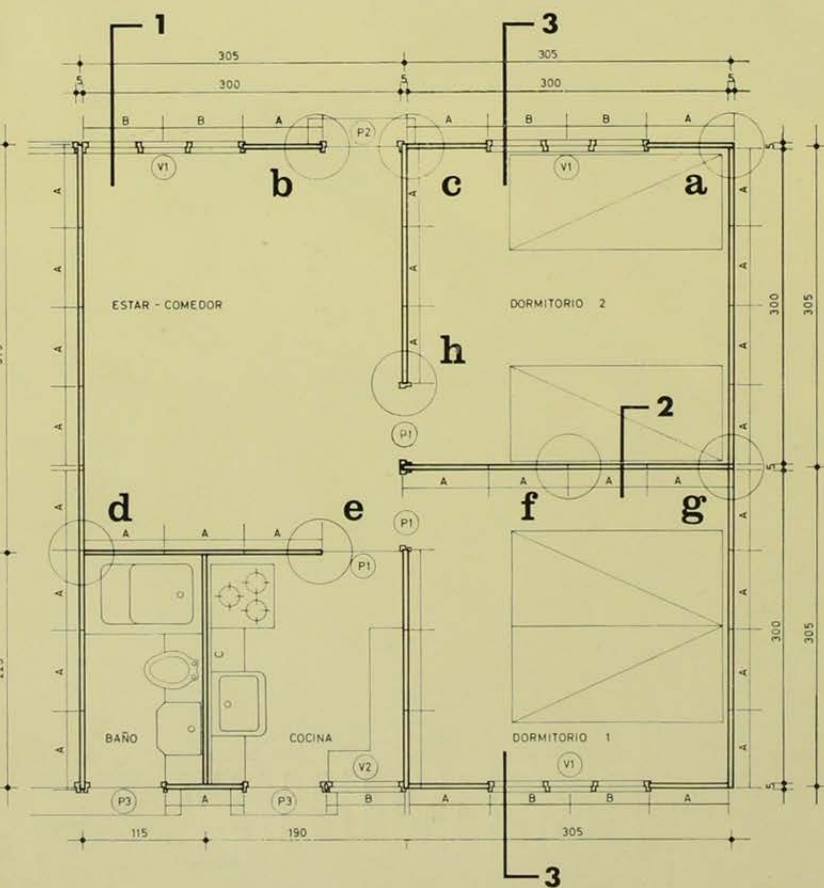
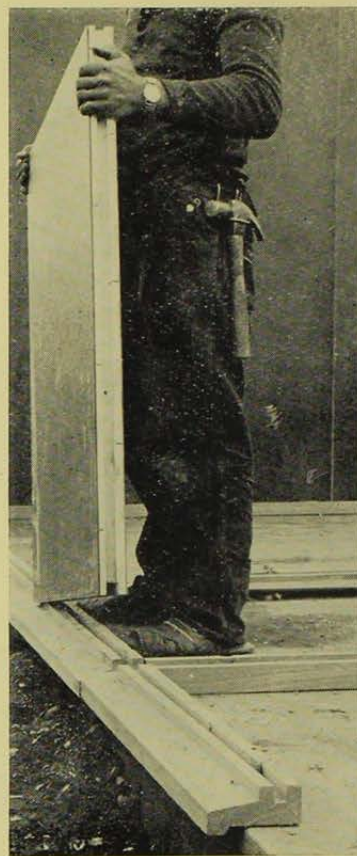
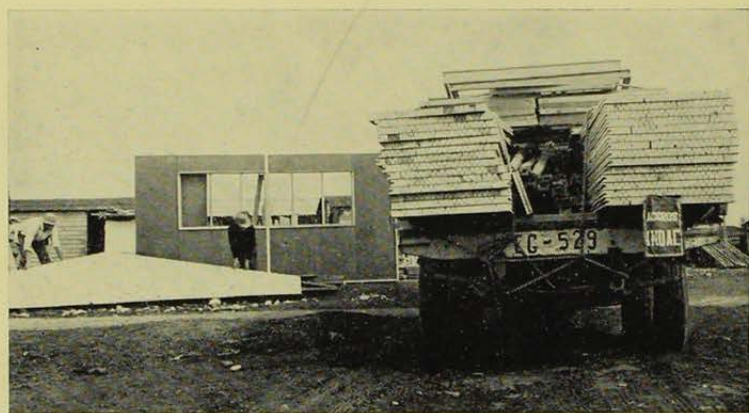


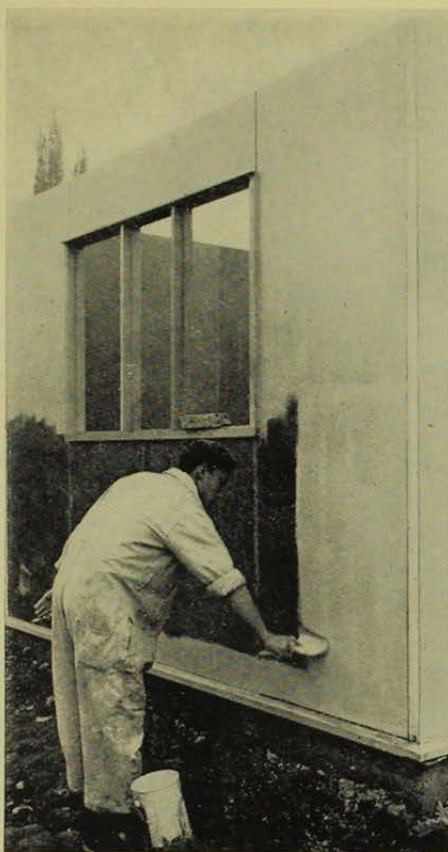


PRENSOMAT

ORIGINAL DE UNIVERSIDAD DE CHILE

1. Un camión transporta los paneles de un "pareo".
2. Colocando el panel antepecho B.
3. Paneles "A" ya montados sirven de fondo al detalle de un panel mostrando su estructura interior.
4. Primera mano de pintura.
5. Colocando la cubierta.
6. La vivienda definitiva y la mediagua.

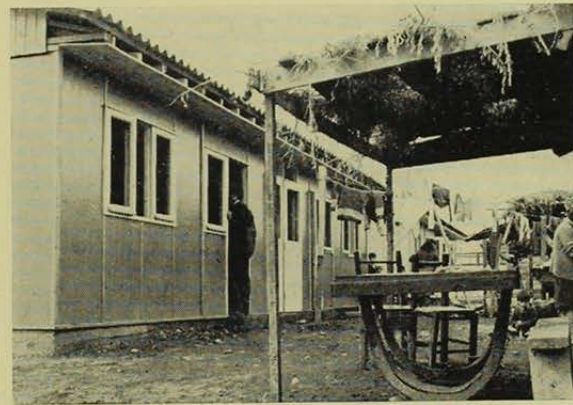




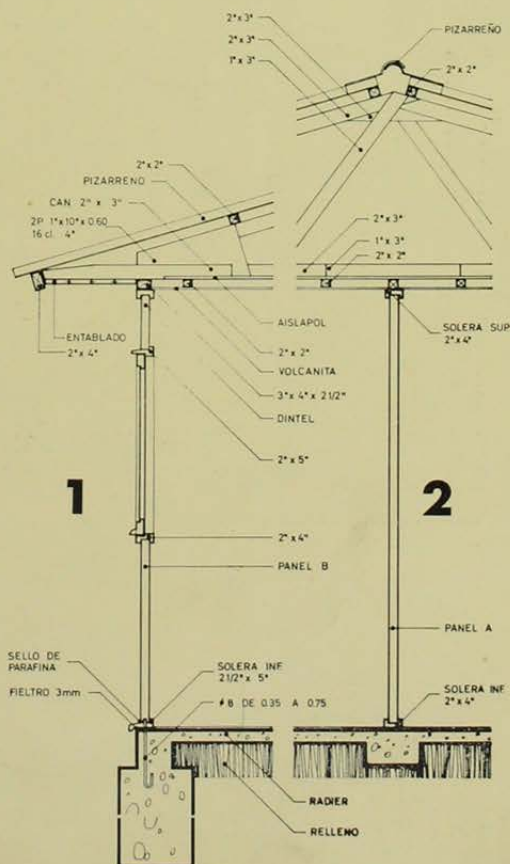
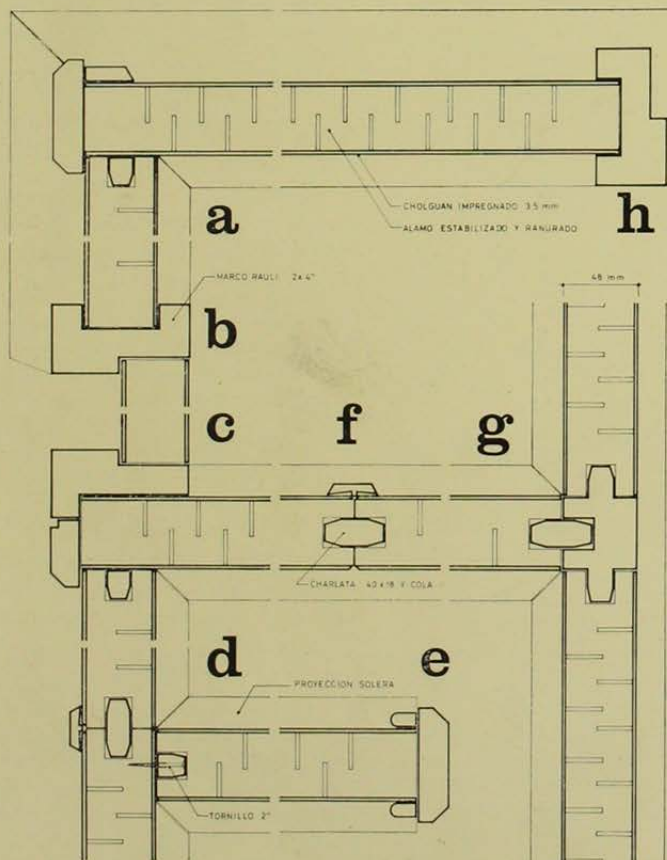
4



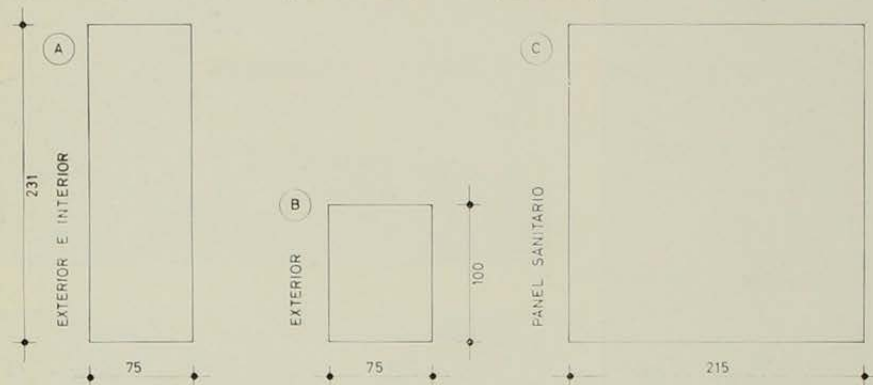
5



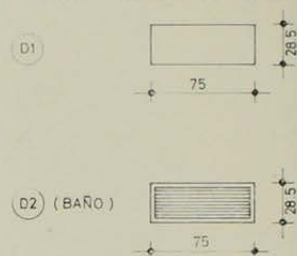
6



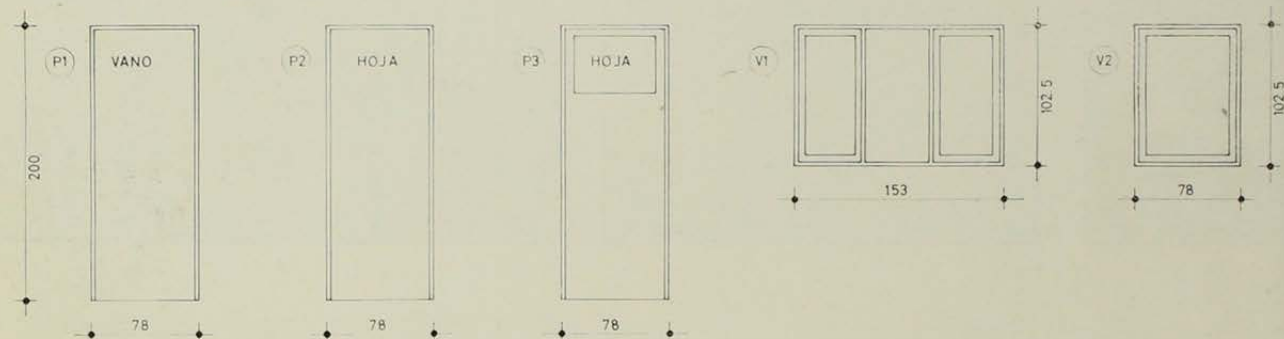
PANELES MURO (ELEVACION INTERIOR)



TIPOS DE DINTEL



PUERTAS Y VENTANAS



Sistema

PRENSOMAT

CASA TIPO "A" OFICIAL

Pob. Cisterna II. Cant. 614 viviendas A

Valor/m² (sin cierras) E° 247,39.

Pob. Renca. Cant. 230 viviendas A

Valor/m² (sin cierras) E° 258,16.

ARQUITECTOS: RUBEN GONZALEZ y

ALBERTO COLLADOS.

CALCULISTA: RAFAEL VELASCO

PROPONENTE: SOC. CONSTRUCTORA DE VIVIEN-

DAS ECONOMICAS VEMAC TDA.

CARACTERISTICAS PRINCIPALES DEL SISTEMA

FUNDACIONES. Cimiento corrido perimetral y bajo medianero. Dosif. 170 Kg. cem./m³. 20% bolón desplazador. Sobrecimientos 0,20 x 0,20 de alto mínimo. Dosif. 225 Kg. cem. por m³.

BASES DE PAVIMENTOS. Relleno compacto a 4 Kgs./cm². Cama, ripio y radier de 0,08 m. con refuerzo bajo tabiques interiores. Dosificación 170. Kgs. cem./m³. Terminación afinada.

MUROS Y TABIQUES. Paneles álamo estabilizado macizo 2" espesor, forrados en ambas caras con chloguán impregnado 3 mm. Se utiliza como adhesivo urea formaldehído, presión y calor de 150°C durante 10 minutos. Espesor 48 mm. El alma de álamo va ranurada en ambas caras y en ambos sentidos a

1/2 madera para evitar deformaciones. Peso m² de panel 24,2 Kg. Aislación térmica equivalente a 16 cm. de albañilería.

TECHUMBRE. Cerchas ulmo. Cubierta planchas asbesto cemento G. O. sobre costaneras ulmo 2" x 2". Cielo Volcanita 10 mm. clavado a costaneras de álamo 2" x 2" c/50 cm. Aislación, poliestireno en planchas de 10 mm.

PAVIMENTOS. Superflexit 1/16".

PUERTAS Y VENTANAS. Marcos y batientes en raulí secado artificialmente 15% humedad. Atornilladas a paneles.

PINTURA Y PROTECCIONES. Sello de parafina sólida disuelta, en uniones de bordes de paneles, soleras y marcos. Pintura al óleo en exteriores, baños y cocina, puertas y ventanas. El resto pinturas al temple.