

# BETONIT

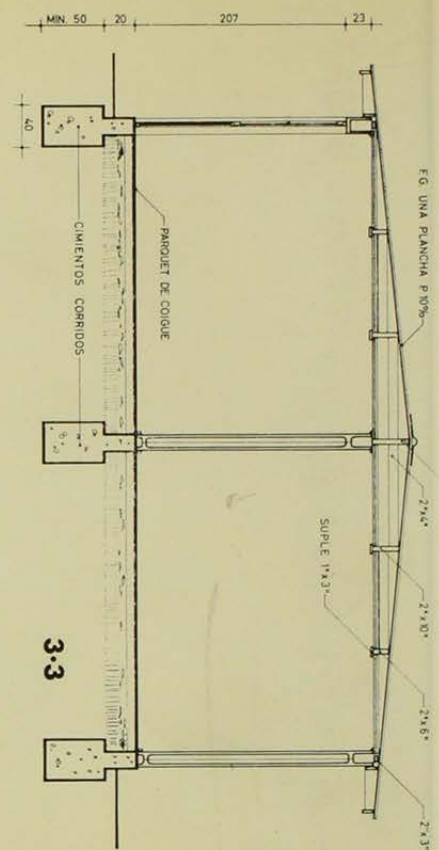
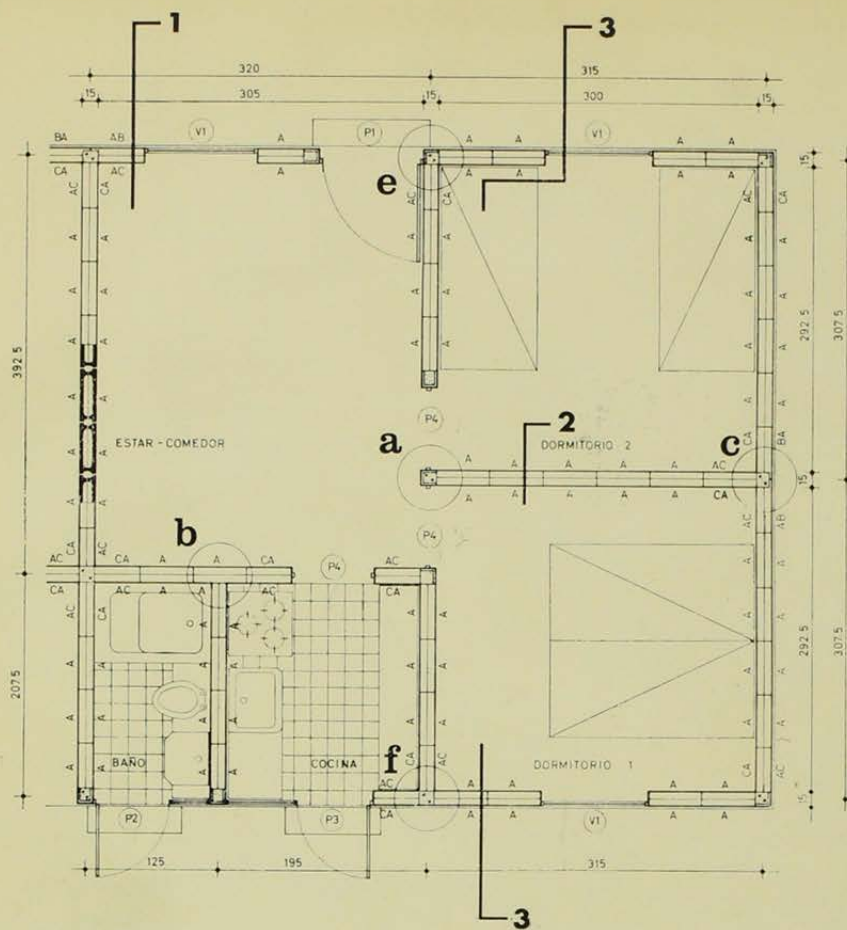


ivuplan

Instituto de vivienda,  
urbanismo y planeación  
de la Facultad de Arquitectura  
y Urbanismo,  
Universidad de Chile

Biblioteca





1. Moldajes de los sobrecimientos que soportan cada muro.
2. Ejecutando radieres. Se observan las armaduras de pilares.
3. Montando placas.
4. Colando juntas.
5. Detalle de jambas, dinteles y estructura de techumbre.
6. La casa terminada.







## Sistema

# BETONIT

CASA TIPO "A" OFICIAL

Pob. Colón Oriente. Cant. 550 viviendas A

Valor/m<sup>2</sup> (sin cierras) E° 268,16.

Conchalí. Cant. 136 viviendas B

Valor/m<sup>2</sup> (sin cierras) E° 254,60.

ARQUITECTO: SERGIO BOLOMBURU

CALCULISTA: CARLOS ALVAREZ

PROPONENTE: EMPRESA CONSTRUCTORA

IGNACIO HURTADO Y CIA. LTDA.

## CARACTERISTICAS PRINCIPALES DEL SISTEMA

**FUNDACIONES.** Cimientos y sobrecimientos corridos bajo todos los muros tanto interiores como exteriores. Dosif. 170 Kg. cem./m<sup>3</sup>. Se incorporan desde el cimiento, armaduras de 2  $\phi$  8 y estribo  $\phi$  4 en espiral por cada pilar.

**BASES DE PAVIMENTOS.** Relleno apisonado, cama de ripio 0.10 m., y 0.025 m. de mortero como base de pavimento (baldosa y parquet).

**MUROS.** Constituidos por dos caras de elementos prefabricados de hormigón vibrado, dosificación de 240 Kg. cem./m<sup>3</sup> ancho medio 0.50 m., altura 2.30 m., espesor mínimo 0.015 m. Al unirse constituyen elementos monolíticos, por medio de coladas de hormigón en cavidades de pilares y cadena dintel de contorno. Se complementa con elementos-molde y terminación de jambas, dinteles y esquineros.

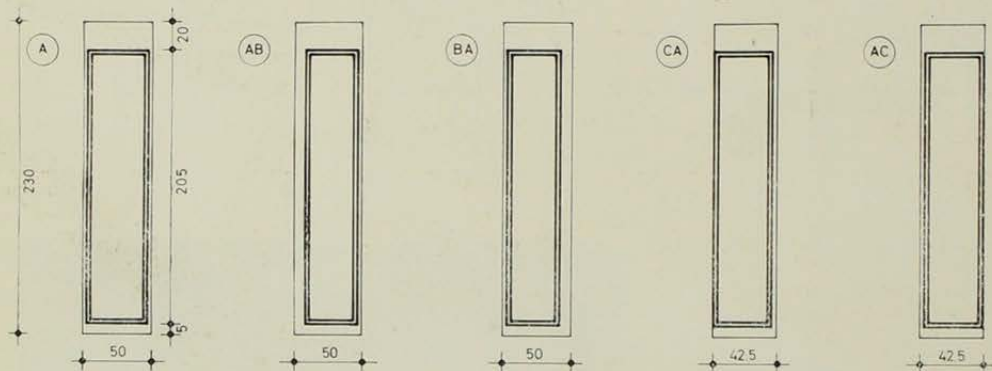
Armadura de cadena de contorno, 1  $\phi$  8 + 1  $\phi$  8 + 1  $\phi$  10 y estribo espiral  $\phi$  4. Volumen de hormigón de colada en 40 m<sup>2</sup> construídos, igual a 1.60 m<sup>3</sup>. Dosificación 276 Kg. cem./m<sup>3</sup> para cadenas y pilares. En juntas mortero de 470 Kg. m<sup>3</sup> (1/3). Peso de la plancha, 70 Kgs. Aislación sonora en medianero a base de 2 capas de 25 mm. de yeso y paja de arroz.

**TECHUMBRE.** Estructura en pino 2" x 10" y 2" x 6" para obtener pendientes. Cadena pino 2" x 4". Cubierta F.G. de 0,04 mm., una plancha por agua con 10% de pendiente. Cielo en Volcanita de 10 mm. con aislante de poliestireno de 10 mm., pegados sobre puentes del mismo material.

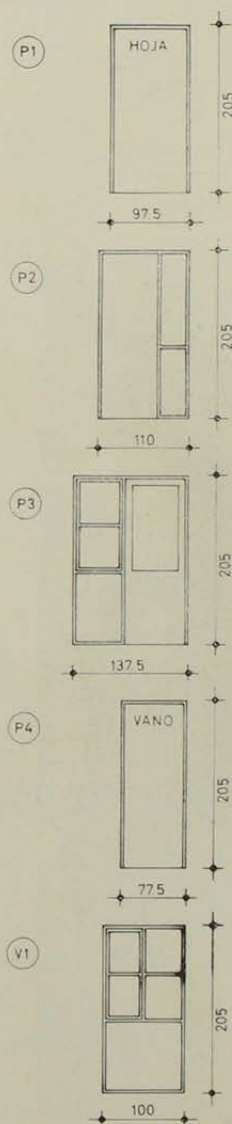
**PAVIMENTOS.** En baño y cocina baldosa al líquido sobre mortero colocado directamente encima de la cama de ripio de 10 cm. En el resto de las dependencias, parquet de coigüe colocado sobre radier de 8 cm.

**PUERTAS Y VENTANAS.** Marcos metálicos 1.5 mm. de espesor, batientes en raulí.

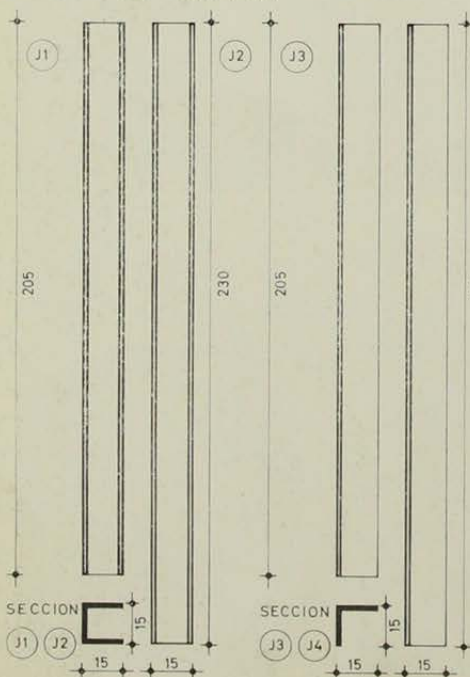
## PANELES MURO (ELEVACION INTERIOR)



## VANOS TIPO



## TIPOS DE JAMBA



## TIPOS DE DINTEL

